



Vorbild

Wir verzichten hier auf die an sich üblichen Informationen zum Vorbild, da diese bereits in der LOKI-Ausgabe 9 | 2021 oder im LOKI Spezial Nr. 29 „Faszination Ae 6/6“ zu finden sind.

Modell

Bereits ausgeliefert wurden die ersten zwei, völlig unterschiedlichen Modelle: die Ae 6/6 11447 mit dem Wappen von Lausanne in Grün im Zustand der 1980er-Jahre (Revisionsdatum R1 Be 9.1.79) und die Ae 610 487-1 im letzten Betriebszustand im auffälligen SBB-Cargo-Design.

Sowohl der Grundrahmen als auch das Gehäuse sind aus Metall gefertigt. Dadurch bringt die Lok ein stattliches Gewicht von rund 550 Gramm auf die Waage. Das Gehäuse ist mit vier Schrauben auf dem Chassis befestigt. Die Puffer sind gefedert, und die Umlaufbleche und Trittstufen sind aus feine Ätzteile ausgeführt.

Viel Wert wurde auf die Innenraumgestaltung des Modells gelegt. Im Maschinenraum ist, wie beim Vorbild, ein Blick durch die beiden mittleren Fenster möglich. Bei eingeschalteter Beleuchtung können sowohl im Maschinenraum als auch im Führerstand zahlreiche Details erkannt werden. Ein kleiner Schwachpunkt des Modells ist die Formgebung des Dachs über dem Führerstand. Es fällt optisch gegen vorne nach unten, was nach Konsultation einiger Vorbildfotos eigentlich nicht so sein sollte.

Im Auslieferungszustand ist auf einer Seite ein geschlossener Schienenräumer mit

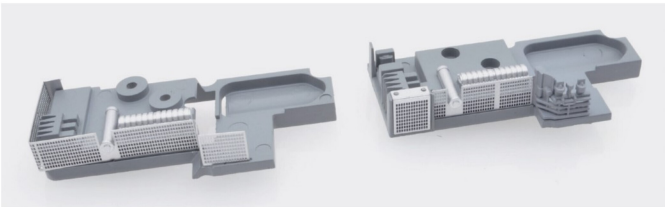
der Kupplungsattrappe und allen Bremsleitungen montiert. Auf der Gegenseite ist ein NEM-Schacht für die Kupplung der Wahl

vorhanden. Eine zweite Kupplung für die Nachrüstung bzw. die Zurüstteile für die Vitrine auf der zweiten Seite liegen bei.

Artikelnummer	Betriebsnummer	Wappen	Lackierung
31532	610 487-1	Langenthal	Cargo
31536	11447	Lausanne	Grün



Wie beim Vorbild ist ein Blick durch die beiden mittleren Maschinenraumfenster möglich.



Blick auf die mehrteilige, detailliert ausgeführte Nachbildung des Maschinenraums der Ae 6/6.