

# Doppelspur Grellingen-Duggingen in Betrieb

## BLS-Züge im Laufental

Nach intensiven Bauarbeiten im Laufental und einer fünfmonatigen Totalsperre der Strecke zwischen Grellingen und Duggingen hat die SBB den Doppelspurausbau planmässig abgeschlossen. Der rund vier Kilometer lange neue Doppelspurabschnitt ermöglicht einen dichteren Bahnbetrieb auf der Fernverkehrsachse von Biel über Delémont nach Basel.

In der Hauptbauphase von Ende April bis Ende September 2025 musste der Bahnverkehr vollständig unterbrochen werden, damit neben dem zusätzlichen Gleis auch die bestehende einspurige Strecke in geänderter Lage neu aufgebaut werden konnte.

Mit dem Fahrplanwechsel im Dezember 2025 wurden die Auswirkungen des Ausbaus für Fahrgäste erstmals spürbar. Dank der neuen Doppelspur verkehren die Fernverkehrszüge zwischen Basel SBB und Biel neu im durchgehenden Halbstundentakt. Damit entstehen stabilere Anschlüsse in Basel sowie bessere Umsteigemöglichkeiten Richtung Jura, Mittelland und die Westschweiz. Auch die Betriebsstabilität auf der stark belasteten Strecke steigt, da Kreuzungshalte und Verspätungsübertra-

gungen mit der Doppelspur reduziert werden. Die zusätzlichen Verbindungen für den Halbstundentakt werden von der BLS ge-

fahren. Von Biel über Delémont nach Basel setzt die BLS dazu ihre MIKA-Züge ein.

Stefan Wyss



Foto: Stefan Wyss

Mit dem IR56 fährt neu auch die BLS im Laufental, die Leistung wird mit den MIKA gefahren.

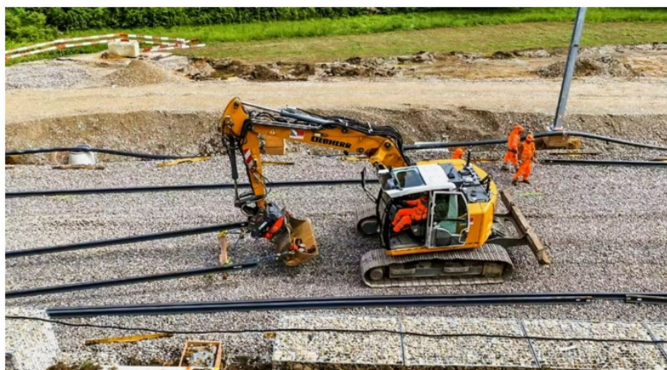


Foto: SBB

Während der Totalsperre wurde auch das bestehende Gleis verschoben und neu verlegt.

Für das zweite Gleis mussten diverse Hangsicherungen und Stützmauern errichtet werden.

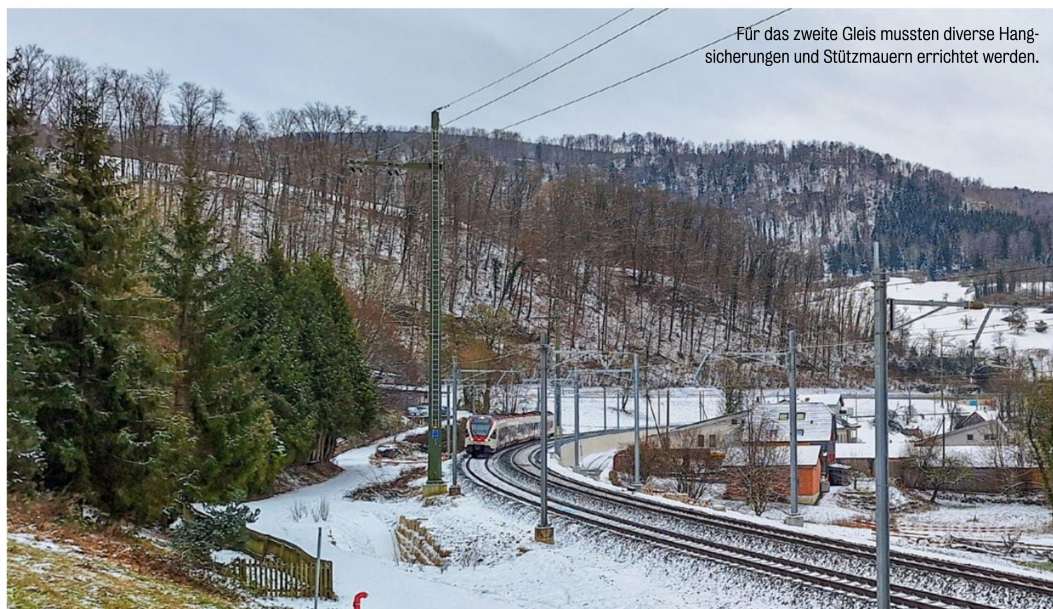


Foto: Stefan Wyss