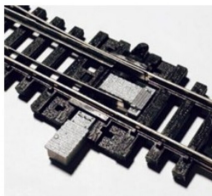


Container und Weichenmotor

Die bereits seit dem letzten Jahr von Swiss Model Rail für H0 realisierten Schnell-

baucontainer sind nun auch für Spur-N-Modellbahner erhältlich. Ebenfalls neu im

Programm finden sich Abfalleimer der Rhätischen Bahn oder die modernen Hinni-Hydranten. Für die Detaillierung von Weichen bietet Tom Wäfler passend für die PECO-Code-55-Weichen eine Nachbildung des Weichenblechs und des Weichenmotors an. Dieses Tuning kann auch nachträglich bei bereits eingebauten Weichen vorgenommen werden, es muss lediglich die Feder beim Weichendeckel entfernt werden.



Weitere Infos: www.swissmodelrail.ch

Französische SLM Mallet der CFD

Für die Ausstellung «Fête du Train» in Meursault hat REE Modèles für Ende 2028 die Umsetzung der Mallet-Dampflok 030-030T der Compagnie de chemins de fer départementaux (CFD) angekündigt. Die 1903 in Betrieb genommene Maschine wurde von der SLM in Winterthur zusammen mit sieben weiteren Lokomotiven für die damalige CFD gebaut. Heute steht sie bei der Museumsbahn Train de l'Ardèche, die bis 2008 unter dem Namen Chemin de Fer du Vivarais bekannt war, im Einsatz. Details zur Konstruktion will REE Modèles im Sommer 2027 bekannt geben. Nach aktuellem Stand wird das Modell ausschliesslich über den Shop des Herstellers angeboten.

Weitere Infos: www.ree-store.com



Die rote Re 446 446 der Südostbahn

In kleiner Serie stellt Alpnacher Modellbahnen auf Basis des bekannten ROCO-Modells

die Re 446 446 der Schweizerischen Südostbahn her. Für die Modellumsetzung hat

sich Kurt Döbeli die in Verkehrsrot gehaltene Variante ohne SOB-Logos nur mit der Loknummer 446 446-7 auf der Front ausgesucht. Die Lokomotive fuhr im Sommer 1995 einige Wochen in diesem Gewand herum, ehe sie dann den blauen Werbeanstrich für das Seedamm-Center erhielt. Das Modell ist sowohl in DC als auch in AC (digital) für 299 Franken exklusiv beim Hersteller erhältlich und soll bereits in Kürze zur Auslieferung gelangen.

Weitere Infos: www.alpnacher-modellbahnen.ch

