

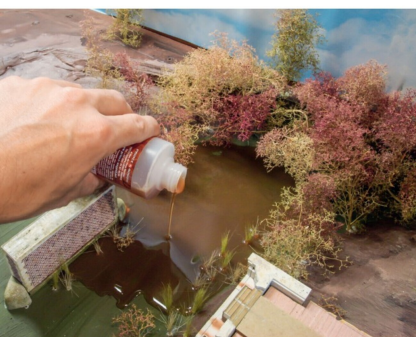


Rollmaterial | Porträt

«Mäusebussard» im Anflug

Vor gut einem Jahr stellten PIKO und ARWICO der LOKI-Redaktion exklusiv das erste Vorserienmuster des SBB-Triebzuges Giruno vor. Nun kommt der «Mäusebussard» aus dem Hause Stadler Rail als HO-Modell angefliegen. LOKI-Autor Werner Frey schaut sich den Zug an.

Foto: Stefan Treier



Anlage | Bau

Wasser unter die Brücke

Nach der Fertigstellung einer Eisenbahnbrücke im Massstab 1:87 gestaltet Antoine Pruvost die umgebenden Bereiche. Der Modellbaumeister zeigt uns Schritt für Schritt, wie er am Ufer üppige und buschige Vegetation wuchern lässt und wie unter anderem aus Harz ein Modellfluss entsteht.

Foto: Antoine Pruvost



Anlage | Porträt

Dienststation Muot in 0m

Es ist ein grosses Projekt, das sich Thomas Schwarzmann vorgenommen hat, nämlich den Nachbau der Albulalinie der Rhätischen Bahn zwischen Muot und Preda in der Spurweite 0m. Der LOKI öffnete er die Türen zu seiner beeindruckenden Modellbahnwelt im Massstab 1:45.

Foto: Stefan Treier

Ab 16. Dezember 2022 wieder bequem und vorzeitig im Abonnement. Am Kiosk etwa eine Woche später.

Aus Platzgründen oder aus aktuellem Anlass können einzelne der angekündigten Beiträge auf eine spätere Ausgabe verschoben werden.

Nr. 12 | 2022 (Dezember 2022)

42. Jahrgang
Erscheint monatlich, Doppelnummer in der Regel Juli/August

Einzelnummer

Schweiz: CHF 15.50
Europa: EUR 12.90

Jahresabonnement

Jahresabo «Analog»
11 Printausgaben inkl. E-Paper des aktuellen Hefts, CHF 140.–
Jahresabo «Panorama»
11 Printausgaben inkl. Onlinezugang und Onlinearchiv, CHF 160.–
Jahresabo «Digital»
11 E-Paper inkl. Onlinezugang und Onlinearchiv, CHF 140.–
Auslandspreise: www.loki.ch

LOKI Spezial

Je nach Aktualität erscheinen pro Jahr ein bis zwei LOKI Spezial, die durch einen Dauerauftrag von den LOKI-Abonnenten günstiger bezogen werden können.

Abonnemente/Vertrieb/Adressänderungen

Stämpfli Verlag AG
Wölflistrasse 1, Postfach, CH-3001 Bern
Telefon +41 (0)31 300 62 58, Fax +41 (0)31 300 66 88
loki@staempfli.com

Herausgeber

Zoltan Tamassy
Telefon +41 (0)44 585 34 52
zoltan.tamassy@loki.ch, redaktion@loki.ch

Hans Roth

Telefon +41 (0)79 590 68 48 (MO–DO vormittags)
hans.roth@loki.ch, redaktion@loki.ch

Stefan Treier

Telefon +41 (0)77 409 20 88 (DI, MI und FR vormittags)
stefan.treier@loki.ch, redaktion@loki.ch

Postsendungen an die Redaktion
LOKI Magazin, c/o Hans Roth,
Mooshausstrasse 19, CH-3510 Konolfingen

Mediaberatung und -vermarktung

Stämpfli Kommunikation
Manuela Stolina, Telefon +41 (0)31 300 63 81
Willy Beutler, Telefon +41 (0)31 300 63 82
Wölflistrasse 1, Postfach, CH-3001 Bern
inserate@staempfli.com

Verlag

Stämpfli Verlag AG, Wölflistrasse 1, CH-3001 Bern
Telefon +41 (0)31 300 63 25, Fax +41 (0)31 300 66 88
verlag.staempfli.com, www.staempfliverlag.com

Auflage

Total verkaufte Auflage: 8638 Exemplare

Layout

Sandra Stettler, Stämpfli Kommunikation

Bildbearbeitung, Produktion und Druck

Stämpfli AG, Kommunikationsunternehmen
Wölflistrasse 1, CH-3001 Bern
Telefon +41 (0)31 300 66 66
www.staempfli.com

Vertrieb in Deutschland, Italien, Österreich und den Niederlanden

Über den ausgewählten Fachhandel für Modellbahnen
oder per Abonnement

© Stämpfli Verlag AG, CH-3001 Bern, ISSN 1421-2772

Alle Rechte vorbehalten. Nachdruck und Vervielfältigungen (auch auszugsweise) nur bei schriftlicher Zustimmung gestattet. Für unverlangte Einsendungen (Texte, Bilder, Bücher) haftet die Redaktion nicht. Für zugesandtes und veröffentlichtes Material gehen sämtliche Rechte an den Verlag über, ausser bei anderweitiger vorheriger schriftlicher Abmachung, Kürzungen und Terminänderungen vorbehalten.

Publizierte Inserate dürfen von Dritten weder ganz noch teilweise kopiert, bearbeitet oder sonst wie verwertet werden. Ausgeschlossen ist auch eine Einspeisung in Onlinedienste, unabhängig davon, ob sie dazu bearbeitet werden oder nicht. Der Verleger und die Inserenten untersagen ausdrücklich die Übernahme auf Onlinediensten durch Dritte. Jeder Verstoß gegen dieses Verbot wird vom Verlag rechtlich verfolgt.

Namentlich gekennzeichnete Beiträge geben nicht unbedingt die Meinung der Redaktion wieder.

Die Vermittlung von Originalabzügen abgedruckter Fotos sowie die Vermittlung der Fotografienanschrift ist leider nicht möglich. Wettbewerbe und Verlosungen finden unter Ausschluss der Öffentlichkeit und des Rechtsweges statt.

Coverfoto: Erik Schneider