

# Der Brückeneinschub in Klosters Dorf

Fotos: Jörg Löhthard



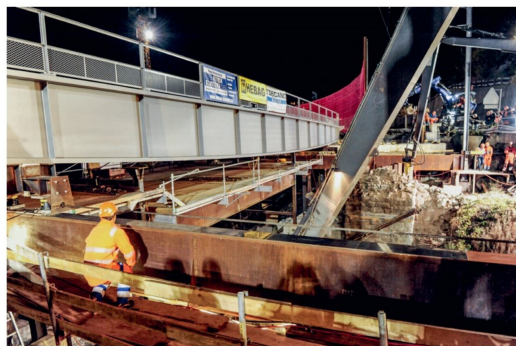
Die Brücke ist fertig eingeschoben. Rechts das etwa 15 m hohe Gerüst, auf dem die neue Brücke entstand.

In der Nacht vom Samstag, dem 15., auf Sonntag, den 16. Oktober 2022, erfolgte in Klosters Dorf ein Brückeneinschub. Der letzte Zug der Rhätischen Bahn (RhB) überquerte die alte Stahlbrücke sowie die beiden anschliessenden Hilfsbrücken um 18.25 Uhr, und der erste Zug überquerte

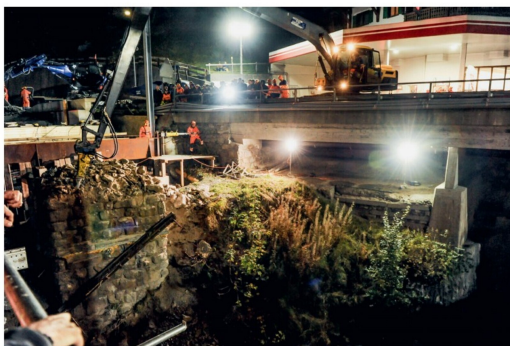
bereits um 8.22 Uhr die neue Schlappinbachbrücke. Die neue doppelspurige und 425 t schwere Brücke besteht aus drei Stahlträgern und einer Betonfahrbahnplatte. Auf einem talseitigen etwa 15 m hohen Gerüst erfolgte der Bau der neuen Brücke. Der Verschiebeweg betrug 9,4 m. Der Vershub

startete um 22.00 Uhr und benötigte eine gute Stunde. Im Einsatz standen dabei auch zwei grosse Gleiskräne sowie eine Gleisstopfmaschine. Die gänzliche Fertigstellung des 3,55 Mio. Franken teuren Brückenersatzes erfolgt auf den Fahrplanwechsel im Dezember 2023.

Jörg Löhthard



Die massiven Stahlträger mit ihren Gleitflächen für den Brückenvershub.



Von der Strassenbrücke aus erfolgt der Abbruch der alten Widerlager.