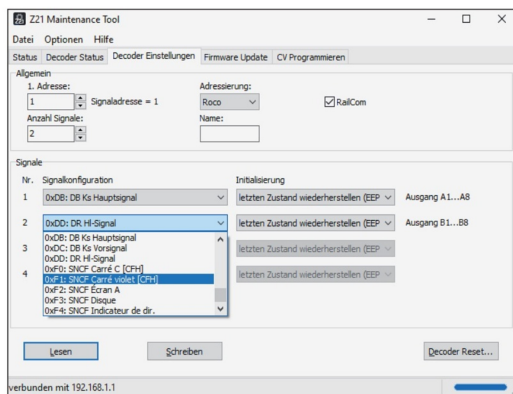


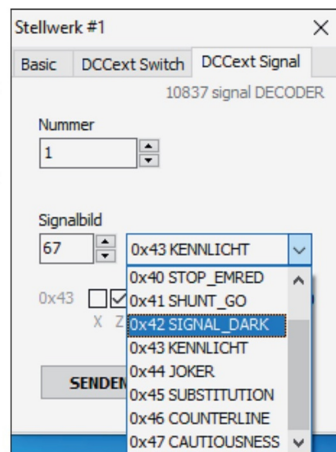
Mit dem Maintenance-Tool lassen sich die neuen Decoder sehr komfortabel einstellen. Das Programm liefert gleich eine sinnvolle Klemmenbelegung mit.

tion wahr und wird entsprechend umgeschaltet. Im Hauptgleismodus steht dafür aber genauso wie bei den schwarzen Z21 ein globaler RailCom-Detektor zur Verfügung. Damit lassen sich Konfigurationsvariablen auch während der Fahrt auf dem Hauptgleis auslesen.

Künstlich eingeschränkt ist die Funktionalität der weissen z21start. Hier sind zwar alle Anschlüsse der weissen z21 vorhanden, aber die Netzwerkschnittstelle ist zunächst nur für Wartungsarbeiten freigeschaltet. Steuerungsfunktionen wie der Einsatz der WLANmaus oder der Z21-App



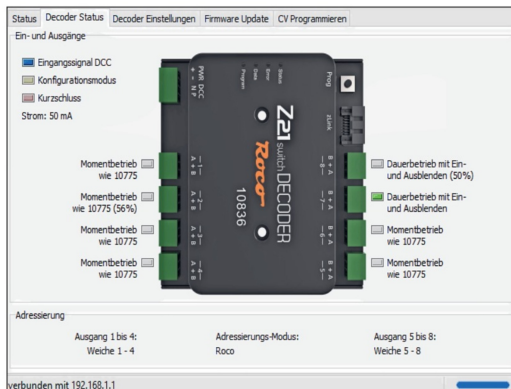
Das Maintenance-Tool bringt auch ein Ministellwerk mit, sodass man direkt Signalbilder im erweiterten Zubehörcodeformat DCCext ansteuern kann.



Die Einstellungen für komplexe Signale werden mit dem Signaldecoder 10837 und dem Maintenance-Tool zum Kinderspiel.



Mit dem Z21 pro Link sind Geräte mit ZLink-Schnittstelle ansteuerbar. Neben den beiden Decodern ist das auch die aktuelle Booster-Generation.



Ein weiterer Vorteil des Maintenance-Tools: Es gibt einen sehr guten Überblick zum Status des Weichendecoders 10836.