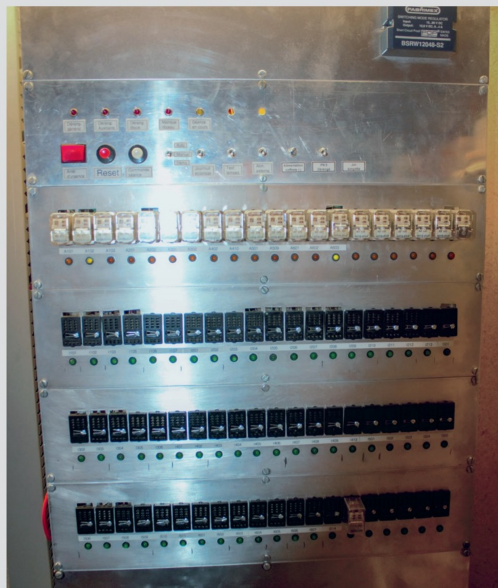
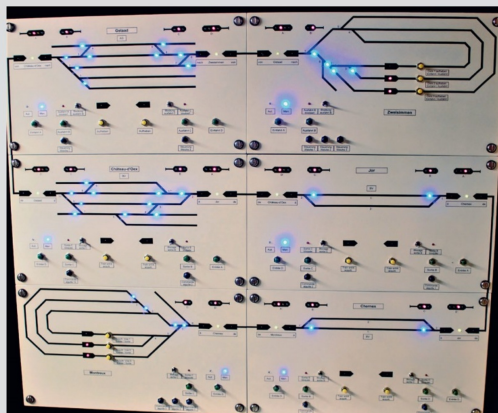


Foto: Dominik Gurtner



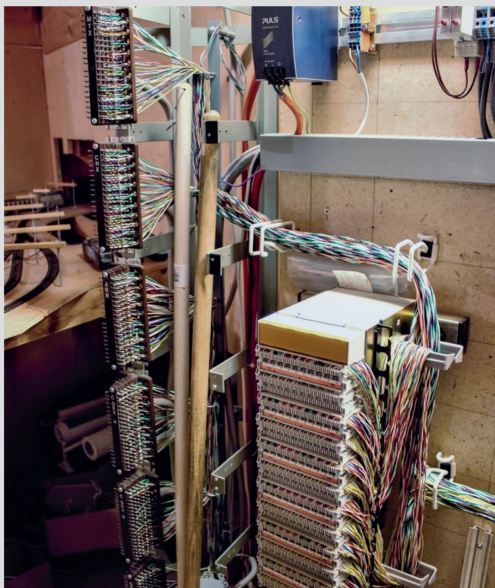
Elektronik wie im Original dank Freiwilligenarbeit von Mitarbeitenden von MOB Services sorgt für einen reibungslosen Anlagenbetrieb.

Foto: Dominik Gurtner



Quasi eine Panoramawand mit allen Sicherungsanlagen entlang der Strecke. So kann der ganze Betrieb übersichtlich dargestellt werden.

Foto: Dominik Gurtner



Wie im Relaisraum einer echten Sicherungsanlage der MOB – auf der Modellanlage ist die Technik gleich gross wie im Original.



Die ersten Eigenbaumodelle (noch in Spur H0) der Obersimmentaler und Saanenländer als noch keine BEMO-Modelle verfügbar waren.

## Bahninfrastruktur

Nicht nur die spektakuläre Linienführung durch drei Kantone und zwei Sprachregionen wurde vorbildgetreu umgesetzt. Auch

die typischen Infrastrukturelemente der Schmalspurbahn wurden gekonnt nachgebildet. Dazu gehören etwa die klassischen Holzfahrleitungsmasten, die vereinzelt im

Original nach wie vor anzutreffen sind. Auch die Signale nach dem System L sind auf der Anlage vorhanden und zeigen den jeweils richtigen Fahrbegriff, also vermin-