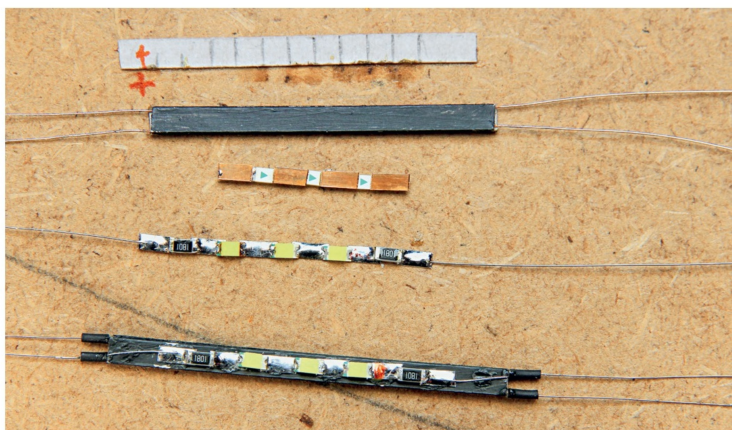


Baumaterial Bahnhof Burgdorf

Gebäudeteil/Anwendung	Beschreibung	Geschäft	Hersteller/Art.-Nr.
Aussenwände	2-mm-MFD-Platten	Swiss Model Rail	
Tür-, Fensterrahmen, Dachabschluss	Kunststoffprofile Evergreen/Plastruct	Old Pullman	
Flachdach	Kunststoffplatten	Old Pullman	
Fenster	Plexiglas A3 1 mm	Papeterie Zumstein Bern	
Fensterrahmen Hauptgebäude Obergeschoss	3-D-Druck	Shapeways	
Klebstoff	Sekundenklebgerel	Modellbaugeschäft	
Klebstoff transparent	UV-Star-Fläschchen 3 g, farblos, Klebstoff	Coop bau+hoppy	531.67
Hausbeleuchtung	Hausbeleuchtung mit 1 LED warmweiss, 10 Stück	Modellbaugeschäft	Viessmann/6006
Hausbeleuchtung, Perronbeleuchtung	LED-Streifen	Conrad	1582408-62
Bemalung	Revell Aqua Color und Acrylfarben	Modellbaugeschäft	
Wände Coop Pronto und teilweise Hauptgebäude EG	3-D-Strukturfolie	Modellbaugeschäft	Noch/57425
Dach Hauptgebäude	Kunststoffplatte Frankfurter Pfanne	Modellbaugeschäft	Noch/57320
Dach Hauptgebäude	Kunststoffplatte Dachpfanne	Modellbaugeschäft	Noch/55730
Kiosk Hauptgebäude	Kunststoffplatte Wellblech PS-11	Modellbaugeschäft	Krick/191509
Versiegelung Hinweistafeln und Anschriften	Dupli-Color-Zapon-Spray Seidenmatt	Coop bau+hobby	
Veloständer	Fahrräder	Modellbaugeschäft	Faller/180901
Busbahnhof	Bahnsteig Bausatz	Modellbaugeschäft	Faller/120200

siegelt. Die Inneneinrichtungen sind grösstenteils aus handelsüblichen Bausätzen und zum Teil im Eigenbau entstanden. Nun stand der Gebäudekomplex erstmals für ein Fotoshooting zur Verfügung.

Für die Beleuchtung der Räume wurden mehrheitlich Viessmann-Printe und zum Teil auch eine Einheit (25 mm) von einem Conrad-LED-Streifen eingesetzt. Auch die Perron- und Aussenbeleuchtung im Erdgeschoss ist mit 19 Einheiten von 25 mm langen LED-Streifen beleuchtet. Für die Beleuchtung unter dem Glasdach habe ich in der Länge angepasste Module mit SMD-LED 1206, 3,2 x 1,5 mm selbst hergestellt. Die einzelnen Module wurden unten an die Regenrinne geklebt und verdrahtet. Pro Gebäude laufen alle Beleuchtungsanschlüsse auf einem Print zusammen. Auf diesem sind die Schutzdioden und – wo nötig –



Die Räume wie auch das Perron und das Glasdach haben eine Beleuchtung erhalten.