
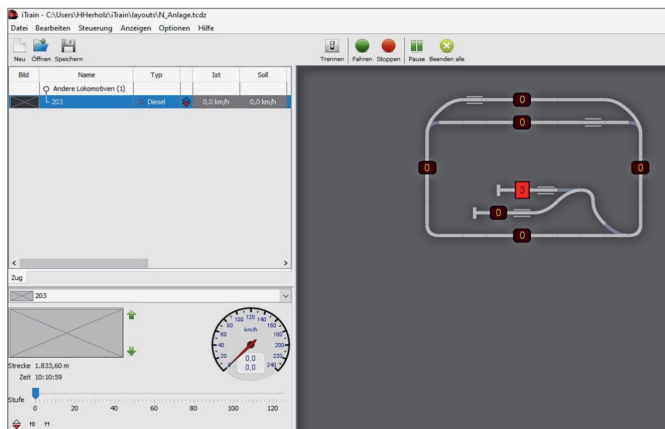


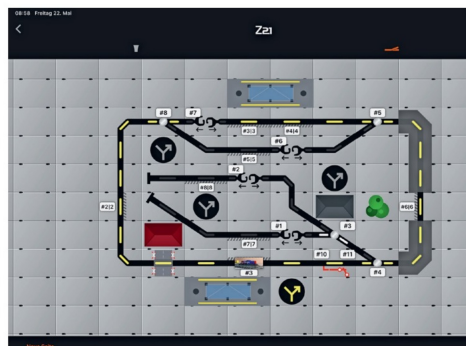
Daten der Fahrzeuge zurückliefert. Belegmeldungen und Adressen lassen sich im Gleisbildstellpult der ECos komfortabel darstellen. Für die Anzeige der per RailCom gelieferten Lokadressen ist es notwendig, ESUs RailCom-Rückmelder zu verwenden.

Bei diesen Betrachtungen wird schnell klar, dass ein paar Entscheidungen nötig sind: Reicht eine einfache Gleisbesetzungsanzeige, oder sollen auch die Adressen der Triebfahrzeuge mit angezeigt werden? Ausserdem muss entschieden werden, ob die Daten auf der Digitalzentrale, im Handregler, auf einem Stellpult oder im PC angezeigt werden.

In den nächsten Teilen der Digital-Basic-Serie werden wir uns ansehen, was man mit den Rückmeldedaten und Adressinformationen zusätzlich zur reinen Anzeige noch alles machen kann. 



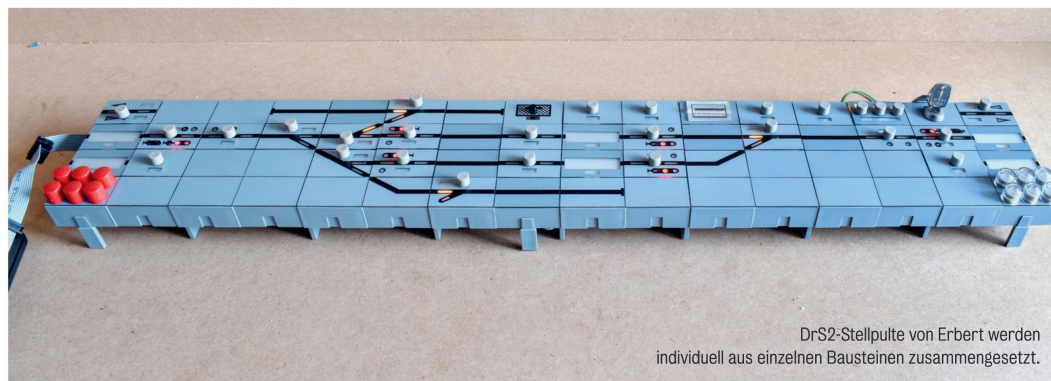
Auch mit iTrain lassen sich Belegmeldungen und Adressen in der PC-Steuerung darstellen.



Die kostenlose Z21-App zeigt im Gleisplan sogar das passende Lokbild an, wenn ein Fahrzeug per RailCom erkannt wurde.



Die Anzeige von Rückmeldungen auf einem Stellpult ist eine der Königsdisziplinen. Dieses DrS2-Stellpult von Erbert wird am LocoNet der Intellibox II betrieben.



DrS2-Stellpulte von Erbert werden individuell aus einzelnen Bausteinen zusammengesetzt.