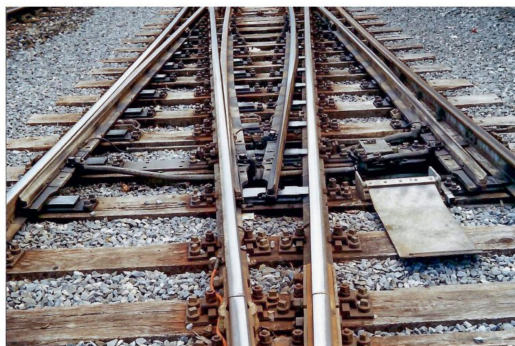


**Bau** | Bau einer DKW mit Gelenkspitzenverschluss und Weichenlaterne in H0

# Richtig umgestellt

Gut Ding will Weile haben, besonders wenn es knifflig wird. Horst Berneth konnte nach sieben Jahren sein Projekt einer umgebauten DKW mit funktionsfähigem Gelenkspitzenverschluss und funktionierender Weichenlaterne in Spur H0 abschliessen und berichtet uns nun über seine Vorgehensweise.



Gelenkspitzenverschluss einer DKW in Frutigen mit geöffnetem Deckel.



Die zwei Gelenkstücke mit der Schwinde dazwischen aus naher Sicht.