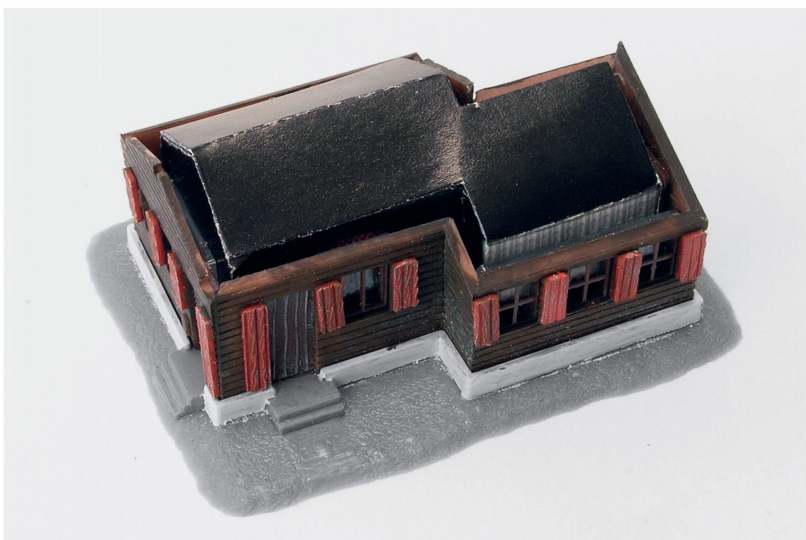


Alle Falze der Gardinenmaske werden vorgebogen. Es folgt die Vereinigung der Maske mit dem Modellgebäude.



Es muss meist ein wenig «gechnorzt» werden, bis die Papiermaske so sitzt, wie sie soll. Im Fall der Jagdhütte war es einfach, da sie sowohl von oben, ...



... als auch von unten leicht zugänglich ist. Beim Berggasthof ist die Grundplatte verschlossen, mit nur einem kleinen runden Loch für den Beleuchtungssockel. Hier muss die Gardinenmaske vorproduziert werden.

