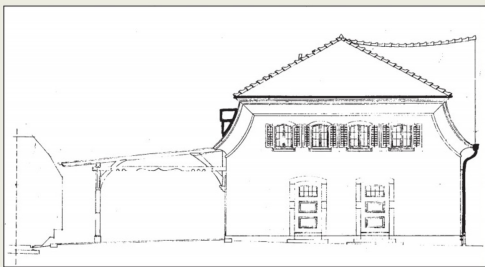
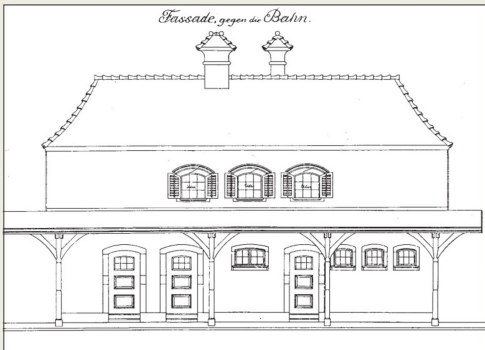


Westseite (Fassade strassenseitig)



Nordseite



Ostseite (Fassade gleisseitig)



Südseite



Das Dienstgebäude ist nun im Rohbau fertiggestellt.



Die Fassadenwände sind inzwischen mit Schleifpapier überzogen.



Der Dachaufbau ist verfeinert, und die Wände haben ihren Anstrich.