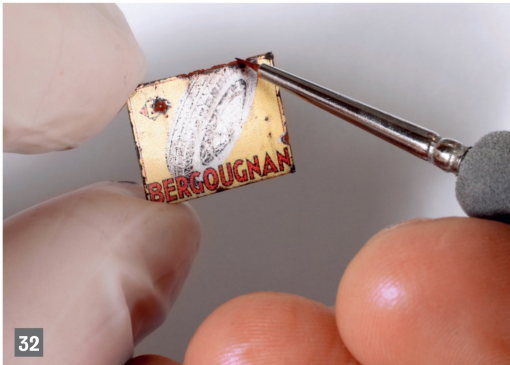




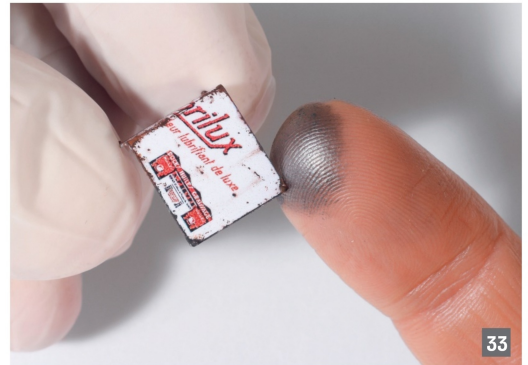
30



31



32



33



34

kreabblätterungen in verschiedenen Formen, mit stärkeren Effekten um die Biegung herum. Ich tupfe dann in zufälliger Weise den Schwamm auf die Oberfläche des Schildes. Zu diesem Zeitpunkt verwende ich erneut den Pinsel, um einige Kratzer und andere Chipping-Effekte zu erzeugen.

Bild 31: Um ein paar Rosttropfen zu simulieren, trage ich mit einem kurzen Borstenpinsel vorsichtig ein «dark rust»-Washing von Wilder auf. Ohne zu warten, bis es getrocknet ist, füge ich «aged rust»-Pigmente derselben Marke hinzu. Von oben nach unten streichen!

Bild 32: In grösseren Massstäben gehe ich noch einen Schritt weiter. Ich bringe an einigen Stellen einen neueren Rost an, der näher an Orange liegt. Eine Mischung aus AK 707 und 708 wird fast trocken mit einem feinen Pinsel aufgetragen.

Bild 33: Um den so sorgfältig erzeugten Effekt nicht zu zerstören, werden schliesslich Reliefdetails, zum Beispiel erhabene Beschläge, mit «dark steel»-Pigmenten von AK interactive hervorgehoben. Auch hier geht es darum, subtil zu sein, um den me-