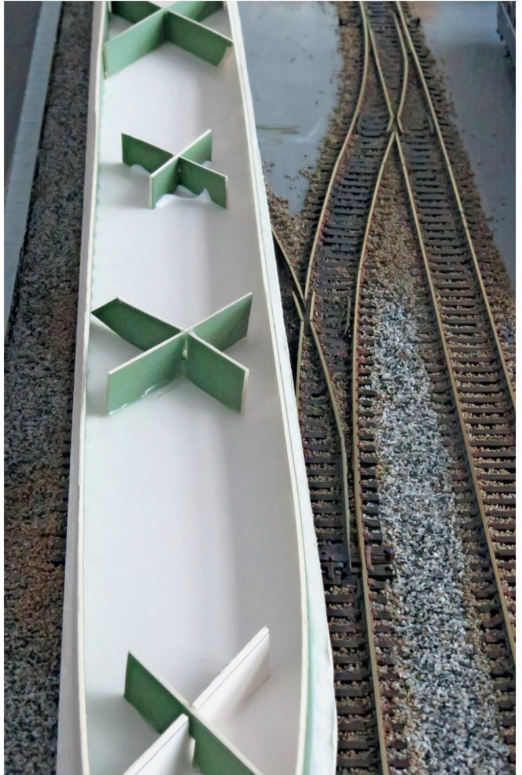


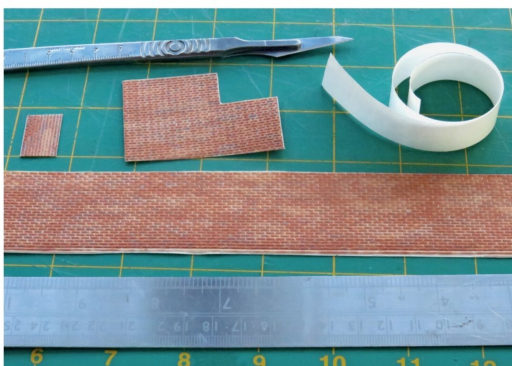
Der nächste Schritt bestand darin, mit dem Bostitchentferner die Form der Perronkantensteine anzudeuten.



Mit weißer Farbe von Woodland Scenics Earth Colour habe ich die Warmlinie entlang der Perronkante aufgemalt.



Nachdem die Perronseiten ausgeschnitten und angeklebt waren, habe ich – ebenfalls aus Montagekarton – mehrere Teile in X-Form erstellt. Diese wurden an der Unterseite der Perronoberfläche angeklebt. Sie dienen dazu, die gesamte Konstruktion zu stabilisieren.



Zur Verkleidung der Perronseite habe ich Redutex-Platten verwendet, weil sie einen guten strukturierten Effekt haben. Das Material ist selbstklebend.



Der optische Unterschied zwischen dem weißen Montagekarton und dem mit Redutex überzogenen Abschnitt ist sehr deutlich.