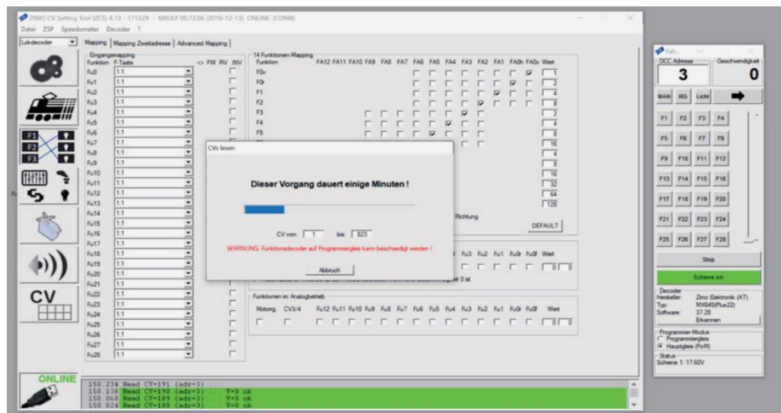




Auch mit der schon fast altherwürdigen Multimaus kann man an Rocos z21start schon per RailCom CVs auslesen.



ZIMOS MXULFA kann sowohl stand-alone als auch als PC-Gerät benutzt werden. Neben der Möglichkeit von Decoderupdates, dem Aufspielen von Sound, kann man das Gerät als Programmierstation und für Testfahrten verwenden. Ein RailCom-Detektor für das schnelle Auslesen von CVs ist integriert. Das Aufspielen von Updates funktioniert auch stand-alone. Die Updatedateien befinden sich hierbei auf einem USB-Stick.



Das Programm ZCS ist die ideale Programmiersoftware für ZIMO-Decoder. Im Zusammenwirken mit dem Programmier- und Updategeräte MXULFA kann die Software ihre Stärken voll ausspielen. Für das schnelle Lesen von 823 CVs sollte man den Programmiermodus auf Hauptgleis stellen. Dann erfolgt eine schnelle Auslesung per RailCom.

Zimo war der erste Hersteller, der einen globalen Detektor in seine Zentrale eingebaut hat. Selbstverständlich können auch die aktuellen Geräte alle RailCom. Das SteIn-Modul rechts ist der RailCom-Gleisbelegmelder im ZIMO-System.

