



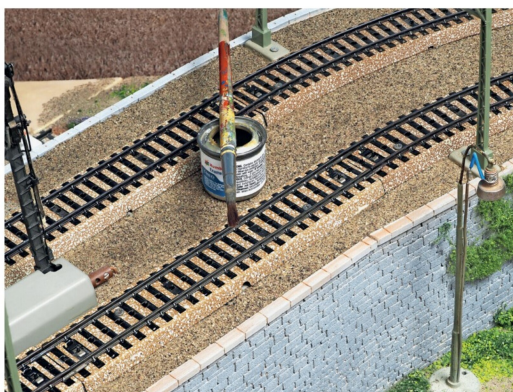
Der Unterbau oder die seitlichen Bankette entstehen aus feinem Sand, der mit einem Sieb auf den Leim verteilt wird.



Die endgültige Fixierung erfolgt durch das bekannte Leim-Wasser-Gemisch. Die Gleise werden mit Abdeckband geschützt.



Im Bahnhofsbereich werden die Gleiszwischenräume mit zugeschnittenen Schaumstoffplatten gefüllt, die vorgängig mit Sand bestreut wurden.



Um den Gleisen den Glanz zu nehmen, werden sie komplett mit mattem Klarlack gestrichen.



Die Gleisprofile werden mit erdbrauner Farbe gestrichen, die dem üblichen Rost sehr nahe kommt.



Bei Kreuzungen und Weichen erfolgt das Verrosten wegen der beweglichen Teile in Etappen, danach werden die kontaktführenden Stellen gereinigt.