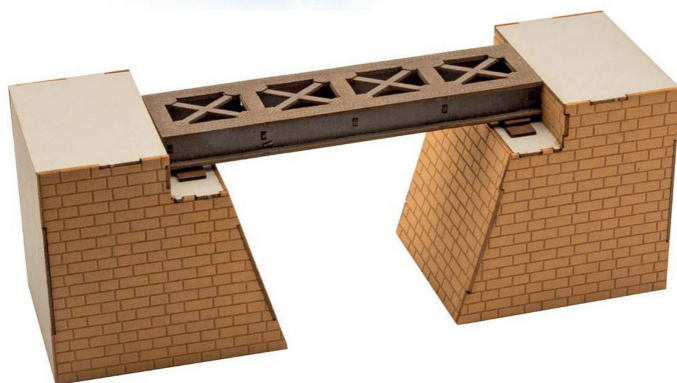
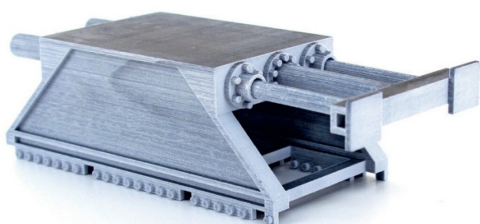


N | Lemke Minis

4 Varianten von VW- Transportern

Speziell für den Schweizer Fachhandel liefert Lemke zwei neue Sets aus der Minis-Collection aus. Set 1 besteht aus je einem VW T3 in Polizei- und in Feuerwehrlackierung. Beide Lackierungen sind allgemein gehalten, sodass die Fahrzeuge in jedem Polizei- oder Feuerwehrkorps eingesetzt werden können (Art.-Nr. LC4335). Das zweite Set enthält je einen VW T3 der Schweizer Armee als normaler Transporter und als Krankentransporter mit Blaulicht (Art.-Nr. LC4337).

Erhältlich im Fachhandel.



H0 | Modellbahn Union

Laser-cut- Bausätze und hydraulischer Prellbock

Modellbahn Union hat diverse H0-Neuheiten ausgeliefert, zum Beispiel eine Abstell- und Behandlungsanlage (Art.-Nr. MU-H0-B00100). Der Laser-cut-Bausatz besteht aus farbigem Architekturkarton und eignet sich für Personenwagen und Züge mit einer Länge von 234 mm. Die Anlage ist durch Nutzung von mehreren Sets einfach zu verlängern. Neu ist auch die kleine Stahlträgerbrücke mit Widerlager (Art.-Nr. MU-H0-L00133), ein lasergeschnittener Bausatz aus Grafikkarton. Derartige Brücken werden bei Neben- und Schmalspurbahnen vor allem bei der Überquerung von kleinen Gräben oder Bächen eingesetzt. Die Gesamtlänge beträgt 151 mm, die Brücke ist 90 mm lang. Schliesslich ist noch der hydraulische Prellbock 2 (Art.-Nr. MU-H0-A00360) zu erwähnen. Hierbei handelt es sich um ein unbemaltes Kunststoffmodell. Die vormontierte Feder ist beweglich.

Interessenten wenden sich direkt an:
Modellbahn Union, Inh. Daniel Mrugalski
Vorster Heidweg 16-18, D-47661 Issum
www.dm-toys.de