



## Vorbild & Modell

### Faszination «Blauer Pfeil»

Die als Blaue Pfeile bekannten Doppeltriebwagen BCFZe 4/6 der BLS sowie der BN sind Klassiker des schweizerischen Bahnwesens. Thomas Furrer – ehemaliger Leiter Zugförderung der BLS und Mitglied der BLS-Stiftung – hat den BCFZe 4/6 736 in den Massstäben 1:25 und 1:87 nachgebaut.

Foto: Thomas Furrer

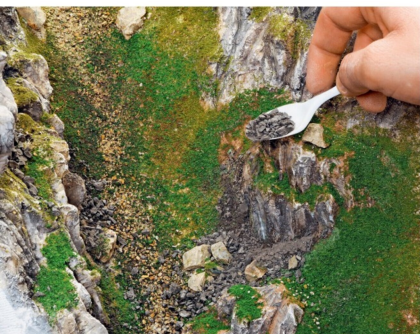


## Report | Gesichter

### Fans of Switzerland

Die meisten Mitglieder der Swiss Railways Society (SRS) sind Briten. Bei ihnen dreht sich alles um Schweizer Züge, Trams, Postautos, Schiffe und natürlich die helvetische Landschaft. SRS-Mitglieder bauen Modellbahnanlagen, sie bereisen unsere Heimat, und sie produzieren auch viel Literatur.

Foto: SRS



## Anlage | Bau

### Felsnachbau mit François Rast

Die Modellbahnanlage von François Rast nach norwegischen Motiven durften wir bereits in LOKI 2 | 2018 kennenlernen. In der kommenden LOKI wird Schritt für Schritt aufgezeigt, wie der studierte Geograph die besonders gelungenen Felsnachbildungen erstellt hat.

Foto: Daniel Wietlisbach

**Ab 25. Oktober 2019 wieder bequem und vorzeitig im Abonnement. Am Kiosk etwa eine Woche später.**

Aus Platzgründen oder aus aktuellem Anlass können einzelne der angekündigten Beiträge auf eine spätere Ausgabe verschoben werden.

Nr. 10 | 2019 (Oktober 2019)

39. Jahrgang

Erscheint monatlich, Doppelnummer in der Regel Juli/August

### Einzelnummer

Schweiz: CHF 14.50

Europa: auf Anfrage

### Jahresabonnement (11 Ausgaben im Jahr)

Schweiz: CHF 130.00

Europa/Übersee/Luftpost: auf Anfrage

### LOKI-Spezial

Je nach Aktualität erscheinen pro Jahr ein bis zwei LOKI-Spezial, die durch einen Dauerauftrag von den LOKI-Abonnenten günstiger bezogen werden können.

### Abonnemente/Vertrieb/Adressänderungen

Stämpfli Verlag AG

Wölflistrasse 1, Postfach, CH-3001 Bern

Tel. (+41) (0)31 300 62 58

Fax (+41) (0)31 300 66 88

loki@staempfli.com

### Herausgeber

Zoltan Tamassy

Talackerstrasse 47, CH-8152 Glattbrugg

Telefon +41 (0)31 540 16 63

zoltan.tamassy@loki.ch

### Hans Roth

Mooshausstrasse 19, CH-3510 Konolfingen

Telefon +41 (0)79 590 68 48

hans.roth@loki.ch

### Paketsendungen an die Redaktion

LOKI Magazin, c/o Hans Roth, Mooshausstr. 19, 3510 Konolfingen

### Inseratberatung und -disposition

Stämpfli AG

Inseratemanagement, Manuela Stolina, Vanessa Jost

Wölflistrasse 1, Postfach, CH-3001 Bern, Tel. +41 (0)31 300 63 89,

inserate@staempfli.com

### Verlag

Stämpfli Verlag AG, Wölflistrasse 1, CH-3001 Bern

Telefon +41 (0)31 300 63 25

Fax +41 (0)31 300 66 88

verlag@staempfli.com, www.staempfliverlag.com

### Auflage

Total verkaufte Auflage: 8598 Exemplare

### LAYOUT

Sandra Khlifi, Stämpfli AG

### Produktion und Druck

Stämpfli AG, Wölflistrasse 1, CH-3001 Bern

Telefon +41 (0)31 300 66 66

www.staempfli.com

### Vertrieb Einzelhandel Deutschland, Österreich und Niederlande

PARTNER Medienservices GmbH, Julius-Hölder-Strasse 47, D-70597 Stuttgart-Degerloch, Telefon +49 (0)711 72 52 227, Fax +49 (0)711 72 52 310, www.partner-medienservices.de

### Repräsentant für Italien

Quaini Pubblicità, Via Meloria 7, I-20148 Mailand

Telefon +39 (0)2 39216180, Fax +39 (0)2 39217082

### © Stämpfli Verlag AG, CH-3001 Bern, ISSN 1421-2772

Alle Rechte vorbehalten. Nachdruck und Vervielfältigungen (auch auszugsweise) nur bei schriftlicher Zustimmung gestattet. Für unverlangte Einsendungen (Texte, Bilder, Bücher) haftet die Redaktion nicht. Für zugesandtes und veröffentlichtes Material gehen sämtliche Rechte an den Verlag über, ausser bei anderweitiger vorheriger schriftlicher Abmachung. Kürzungen und Terminänderungen vorbehalten.

Publizierte Inserate dürfen von Dritten weder ganz noch teilweise kopiert, bearbeitet oder sonst wie verwertet werden. Ausgeschlossen ist auch eine Einspeisung auf Onlinedienste, unabhängig davon, ob sie dazu bearbeitet werden oder nicht. Der Verleger und die Inserenten untersagen ausdrücklich die Übernahme auf Onlinedienste durch Dritte. Jeder Verstoß gegen dieses Verbot wird vom Verlag rechtlich verfolgt. Namentlich gekennzeichnete Beiträge geben nicht unbedingt die Meinung der Redaktion wieder.

Die Vermittlung von Originalabzügen abgedruckter Fotos sowie die Vermittlung der Fotografianschrift ist leider nicht möglich. Wettbewerbe und Verlosungen finden unter Ausschluss der Öffentlichkeit und des Rechtsweges statt.