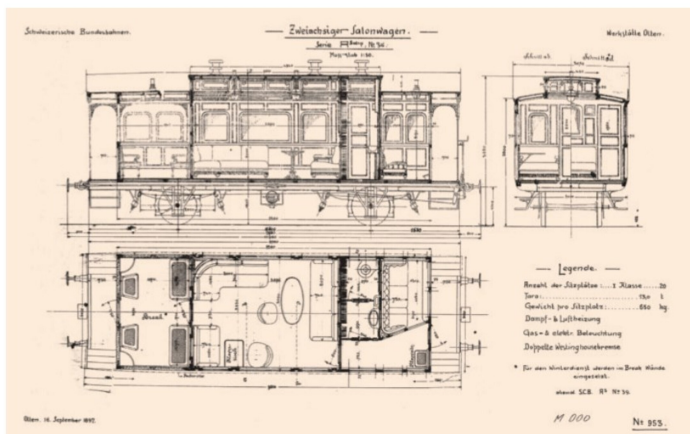


wagen als H0-Modell gebaut. Die eine Innenaufnahme vom Modell zeigt auch auf, dass an der Inneneinrichtung bei der STB wohl kaum Wesentliches verändert worden sein dürfte. Es wurden bloss einige zusätzliche Sitze eingerichtet.

Die Schweizerische Centralbahn (SCB) – A 2

Im gleichen Jahr wie bei der GB, also 1883, wurde auch bei der Schweizerischen Centralbahn (SCB) ein Salonwagen in Betrieb genommen. Leider liess sich kein Bild dieses Wagens in seiner originalen Fassung finden. Später wurde er in einen Dienstwagen für den Leitungsunterhalt umgebaut. Eine Aufnahme dieser umgebauten Version veranlasste mich, mithilfe eines einfachen Zeichnungsprogramms am PC einen «Rückbau» des Fahrzeugs darzustellen, bis annähernd zum Zustand, in dem es sich als Salonwagen As 39 präsentiert hatte.

Man kann davon ausgehen, dass der Innenausbau des A 2 dem der GB-Salonwagen kaum nachstand. Der Wagen stellte der Werkstatt Olten ein sehr gutes Zeugnis ihrer Leistungsfähigkeit aus. Seiner Reputation entsprechend baute man ein Oberlicht über dem Salonbereich und der Toilettenanlage ein. Die Grundrissaufteilung sah an einem Ende einen offenen, jedoch bei Bedarf zu schliessenden Pavillon vor. Im Zentrum befand sich der grosse, locker möblierte Salon. Anschliessend folgten Abort sowie Toilette und am Ende des Wagens ein dreiplätziges Erstklasscoupé, zugänglich durch einen kurzen Seitengang, der zur Übergangsplattform führte. Offiziell waren zwanzig Sitzplätze vorhanden, davon sechs im of-



Typenskizze des Salonwagens der Schweizerischen Centralbahn As 34 vom 16. September 1897.



Zeichnerische Rückführung des Dienstwagens annähernd in den Ursprungszustand des SCB As 39.

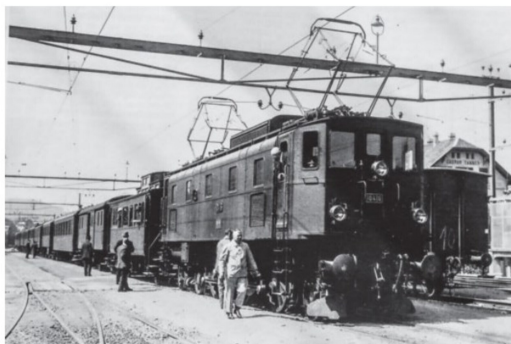
fenen Pavillon und drei im Coupé am anderen Ende des Wagens. Die Hauptmasse des Salonwagens waren: Achsstand 5 m, Länge ü. P. 10,96 m.

Der Wagen erhielt Luftheizung mit einem von aussen beschickten Heizapparat und eine Petrolbeleuchtung. Die beim GB-Wagen offene Eingangsgalerie wurde hier

Foto: Stg. Heinz Rihls



Zum SBB-Dienstwagen Xd 99878 umgebauter Salonwagen der SCB.



Der Dienstwagen hinter der Ae 3/6^{II} am 14. Mai 1928 in Frauenfeld.

Skizze: SCB-Werkstätte Olten

Retrochue: Heinz Rihls

Foto: VHS