

HO | Kombimodell

T4.0 mit lang ersehntem Bulk-Container

Lange mussten die Freunde des kombinierten Verkehrs auf die farblich attraktiven Bulk-Container von Buzzzatti warten. Dafür hat jetzt Kombimodell gleich drei HUPAC-Güterwagen der Bauart T4.0 mit je zwei unterschiedlichen Beladungsvarianten ausgeliefert:

- Art.-Nr. 20358.01: HUPAC T4.0
«Buzzzatti/Wetron»
- Art.-Nr. 20359.01: HUPAC T4.0
«Buzzzatti»
- Art.-Nr. 20359.02» HUPAC T4.0
«Buzzzatti»

Bei Redaktionsschluss waren jedoch alle Artikel ab Werk leider bereits vergriffen. Eine

Anfrage bei ihrem Händler ist absolut empfehlenswert. **Erhältlich im Fachhandel.**

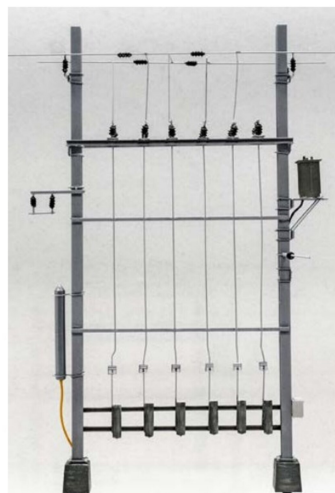

HO | Swissmodelrail

Bausatz für detaillierten Schaltposten

Der Schweizer Kleinserienhersteller Swissmodelrail hat weitere Neuheiten ausgeliefert. So den Bausatz für einen detaillierten Schaltposten nach Schweizer Vorbild. Der Schaltposten, welcher sich durch zahlreiche feine Ätzteile (z. B. Trafosalter, Trennschalter usw.) und 3-D-gedruckte Teile auszeichnet, erfordert beim Zusammenbau keine grossen Löterfähigkeiten, da zahlreiche Bauteile vorbereitet sind und nach der genauen Anleitung zusammengesetzt werden können. Der Bausatz ist individuell auch an kleinere Schaltposten mit weniger als sechs Trennschaltern anpassbar. Auf Wunsch kön-

nen auch epochengetreue Transformatoren geliefert werden. Ebenfalls in Serie aufgelegt sind Milchkannen, ein Set enthält zwei Stück. Der an der Plattform der Kleinserie in Bauma oft nachgefragte Briefmarkenautomat der PTT, passend zum Briefkasten, ist nun auch erhältlich. Weichengrenzzeichen in alter und moderner Ausführung sind ebenso im Shop verfügbar. Die flache Ausführung ist aus Holz lasergeschnitten und mit UV-Druck wasserfest bedruckt.

Interessenten wenden sich direkt an:
www.swissmodelrail.ch/shop


N/Nm | Pirata/AB-Modell

Ein Wagenexot für Graubündens Schienen

Pirata hat die erste Tranche des RhB-Restaurantwagens WR 3822 (Art.-Nr. PI-9200.N) ausgeliefert. Der italienische Kleinserien-

hersteller hat einem Kato-Basismodell (EW I) einen Umbau der Türen spendiert sowie den Wagenkasten neu lackiert und mit der

korrekten Beschriftung versehen. Fahrwerk, Dach und Inneneinrichtung des 9-mm-Modells sind unverändert. Bei AB-Modell ist derselbe Wagen auch in Spur Nm (6,5 mm, Art.-Nr. PI-9200.Nm) bestellbar.



Interessenten wenden sich direkt an:

AB-Modell
Im Stuckenbahn 6
D-58769 Nachrodt
Fax: +49(0)2352/3348-62
info@n-schmalspur.de
www.n-schmalspur.de