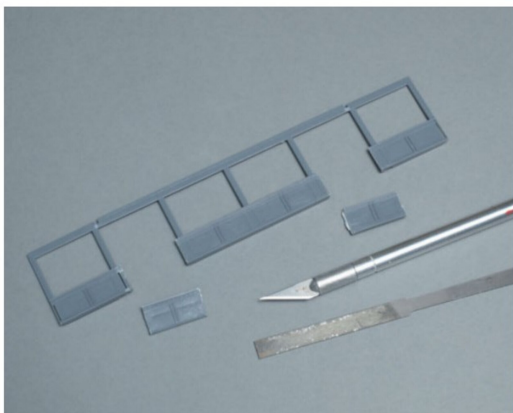
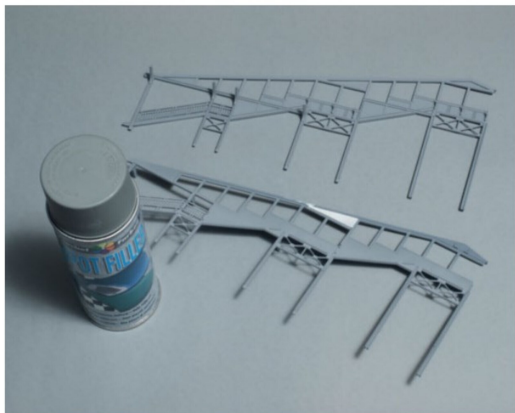


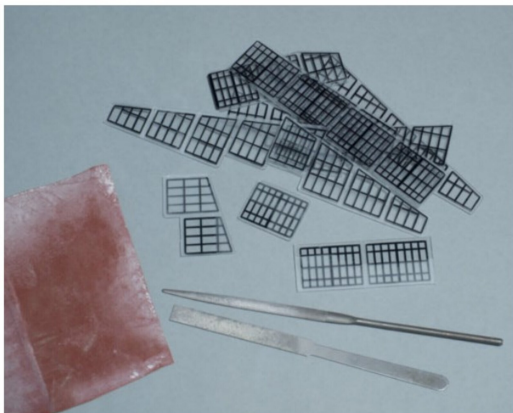
Auch die Dächer der Aufstiege mussten verlängert werden. Zur Stabilisierung der stumpf geklebten Teile wurden innen Polystyrolteile aufgeklebt.



Die Passerelle dient in unserem Fall ebenfalls als Wartehäuschen und erhielt zur Strasse hingewandt neu zwei Ausgänge für die Reisenden.



Der Haftgrund aus der Spraydose von Knuchel Farben konnte gleichzeitig auch als Decklackierung der Teile verwendet werden.



Zur Patina einer solch alten Konstruktion gehören teilweise eingetriebene Fenster, die durch Schleifen nachgebildet werden konnten.



Das Brechen des störenden Glanzes der schwarzen Fensterrahmen erfolgte ganz einfach durch einen matten farblosen Farbauftrag.



Die Passerelle erhielt einen Fussboden aus echtem Holz, gealtert durch stark verdünnte Farben, Schleifpapier und Farbpigmente.