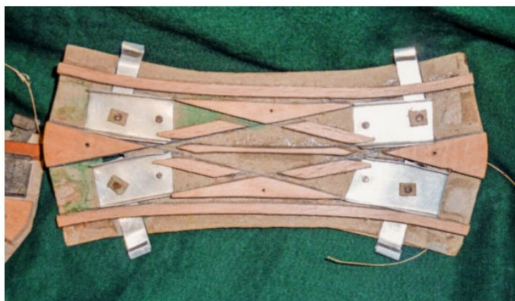


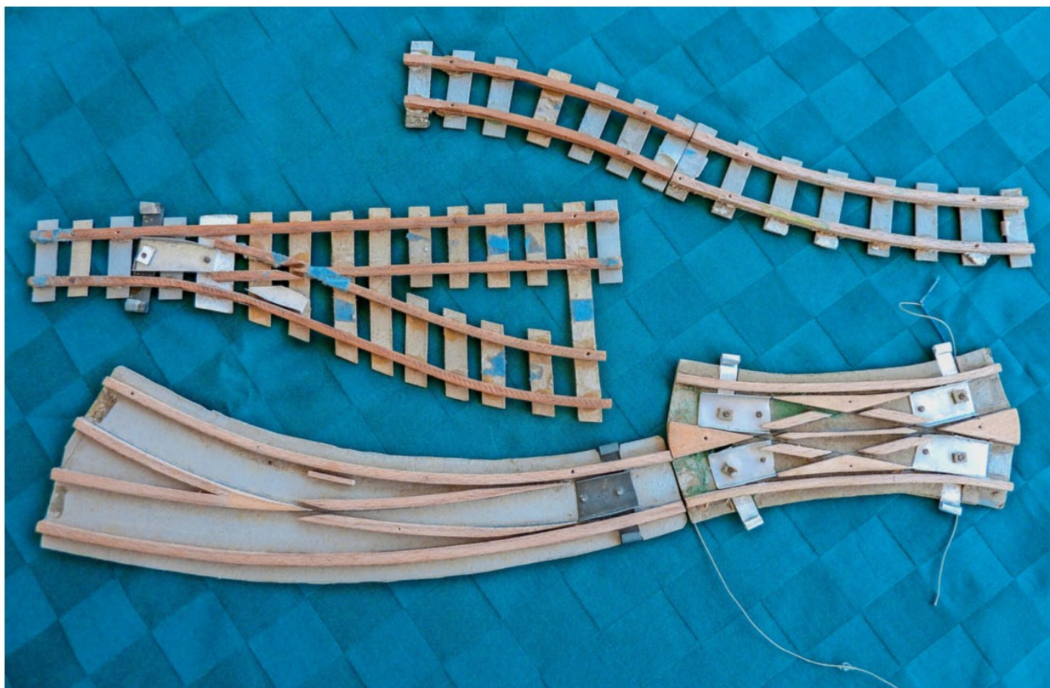
Das aus Karton gefertigte Schienenstück gehört zu den ersten, selbst gefertigten Schienen und ist heute noch vorhanden.



Eine Doppelkreuzweiche nach dem System Wittorf.



Diese Spezialweiche ist kaum SBB-tauglich, aber im Modell befahrbar.



Nebst der oben gezeigten Doppelkreuzweiche sind noch weitere Baumuster von Weichen und Schienen abgebildet. Man beachte die verschiedenen Schwellen.