

Handbremse

Fahrplanhalter

Umschalthebel


Stufenrad

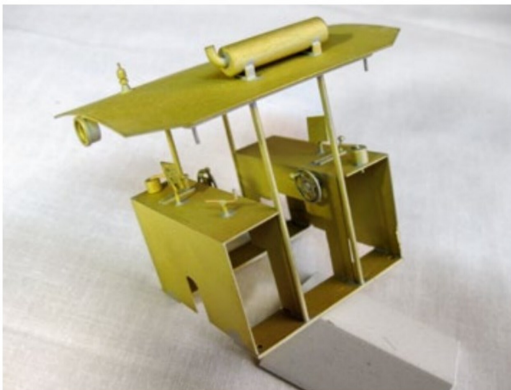
Bremsventil

Anordnung und Benennung der einzelnen Führerstandsaggregate.

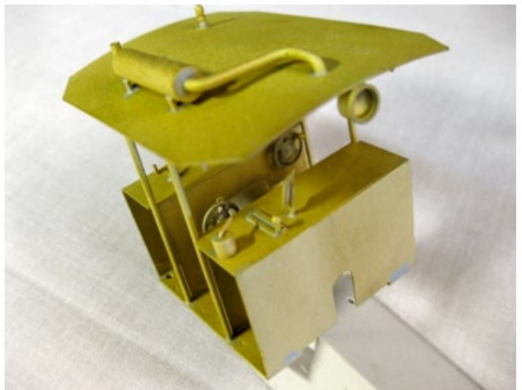
Die Fenster sind, wie bereits beim Gütertriebwagen, aus 0,5 mm dickem PET in zwei Teilen zu einem U gebogen und werden mit dem Führerstand fixiert.

Bemalung

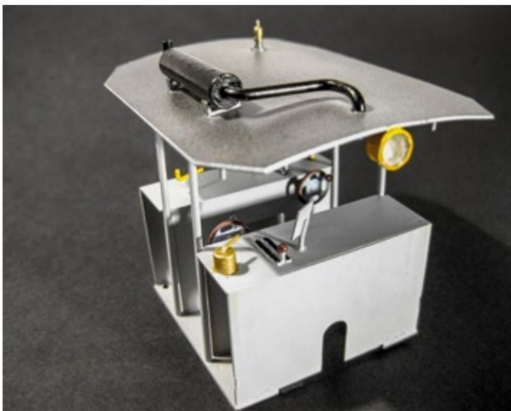
Die Bemalung und die Beschriftung sind wieder gleich wie beim Triebwagen. Das Fahrgestell ist schwarz, das Gehäuse gelb (RAL 1003), das Dach silbern, der Führerstandsinnenraum weiss, der Auspuff schwarz, der Kühlergrill silber-schwarz und die Griffe und Griffstangen rot. Für den roten Streifen fand ich keinen Platz, da habe ich ihn weggelassen. Auch dieses Triebfahrzeug werde ich zu einem späteren Zeitpunkt noch realistisch altern. 



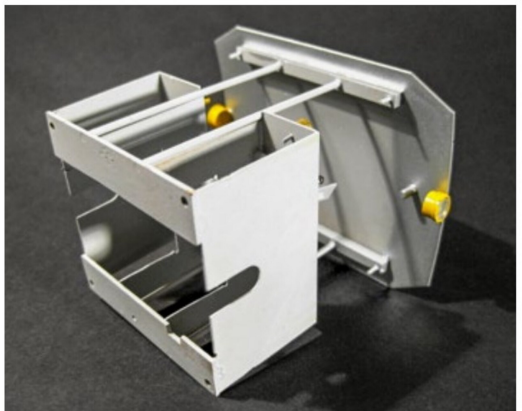
Die Führerstandeinrichtung von der Seite her gesehen.



Auch die Dachausrüstung ist bereits fertiggestellt.



Das Dach ist silbern, und die einzelnen Bauteile sind farblich abgesetzt.



Deutlich sieht man unter dem Dach den Farbunterschied.