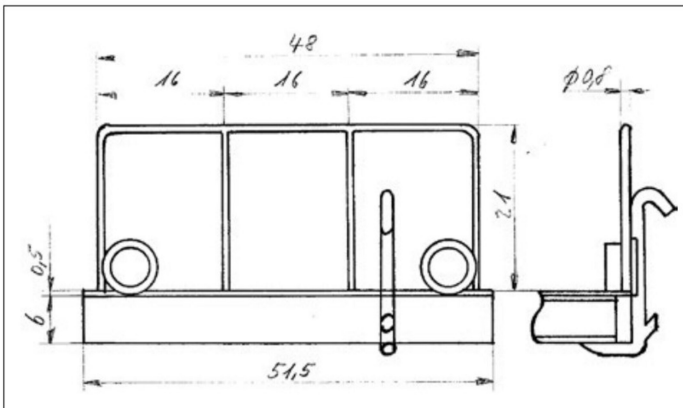


Die Planskizze des aus Messing gefertigten Untergestells zeigt auch, wo die Aufstiegstritte angebracht werden.



So sieht das fertige Untergestell aus. Bereits montiert sind die Bühnengeländer, die Luftleitungen und die Frontlampen.



Massskizze der Bühnengeländer mit der Luftleitung und den Loklampen.

Lok darf auch etwas schmaler sein, je nach persönlicher Ansicht. Die vier Aufsätze mit dem Loch auf den Vorbauten habe ich ebenfalls abgefeilt. Nach dem Zusammenkleben des Gehäuses brachte ich auf den Vorbauten diverse Servicedeckel aus Polystyrol (PS) an. Über den vier runden Löchern sind vier gleich grosse Deckel von 9×9 mm und 0,5 mm Dicke. Auf der einen Seite habe ich einen Deckel von 37×34 mm und 1 mm Dicke aufgeklebt, auf dem nochmals ein Aufbau von 12×25 mm und 2,5 mm Dicke ist. Dieser Aufbau ist in einer Ecke aufgeklebt und hat rundherum eine Facette von ca. 1 mm. Die Scharniere aus rundem 1-mm-PS sind auf der Seite bei den Führerstands fenstern. Zusätzlich hat der Deckel noch einen Griffbügel aus 0,8-mm-Bronzedraht mit einer Breite von 6 mm. Auf dem ande-