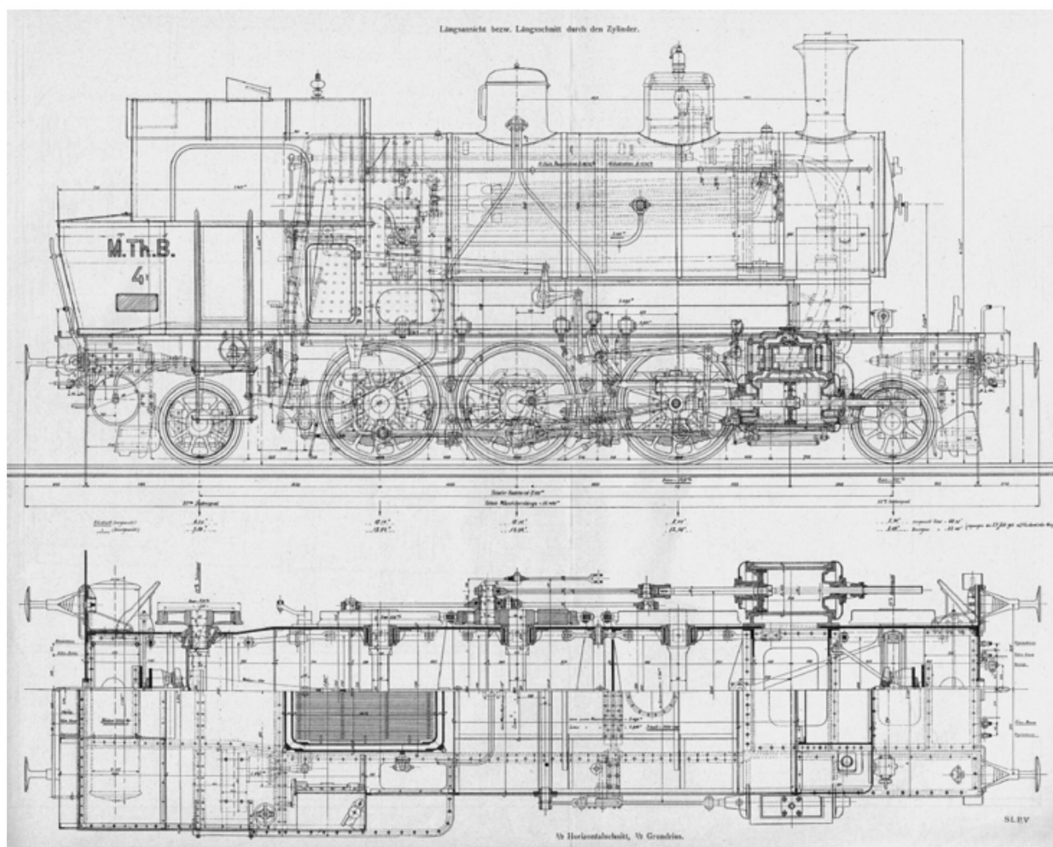




Foto: Sig. Verlag Flügelrad

Ed 3/5 vor der Festhalle Weinfelden 1920. Lokführer Lehmann, Heizer Häberli und Kondukteur Ruesch. Die Festhalle wurde 1926 abgebrochen.



Werkplan SLM: Sig. Heinz Rills

Ansicht/Längsschnitt und Horizontalschnitt der Ed 3/5 1'C1' h2t. Ausführungsplan der SLM Winterthur.