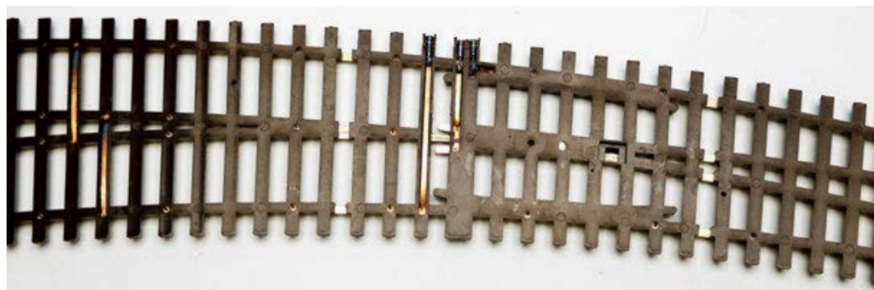


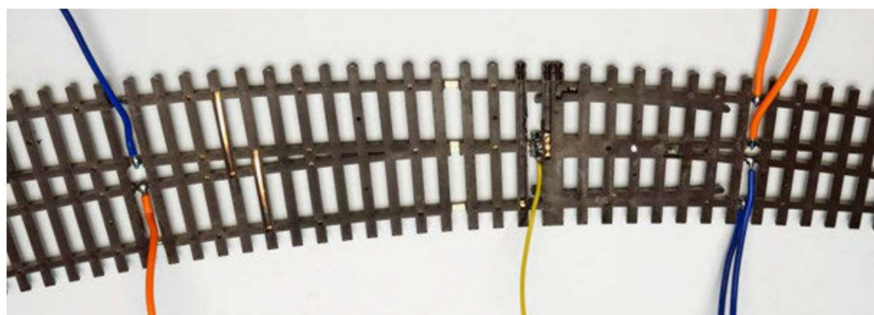
Zur Begradigung des abzweigenden Strangs einer geraden Elite-Weiche ist das zusammenhängende Schwellenband im Bogenbereich mit einem Messer oder einem Seitenschneider aufzutrennen.



Zwei Elite-EW-1-Weichen, die sich voneinander unterscheiden. An der linken Weiche verläuft der abzweigende Strang ab dem Herzstück gerade, an der rechten verläuft der Bogen bis zum Weichenende.



Die Beschaffenheit einer RocoLine-Bogenweiche an der Unterseite. Die Gleisanschlüsse führen über kleine Steckverbindungen (für die es kein Gegenstück gibt) nach aussen.



Für eine absolut sichere Fahrstromversorgung sind alle Schienenteile der Bogenweiche, inklusive des Herzstücks, mit Anschlussleitungen ausgestattet. Die Strombrücke beim Herzstück erstreckt sich über drei Schienenteile.



Eine gleichmässige und optisch perfekte Bogenführung der Schienenverbindungen von der RocoLine-Bogenweiche zu den Elite-EW-3-Weichen erreicht man unter Zuhilfenahme einer Holzleiste.