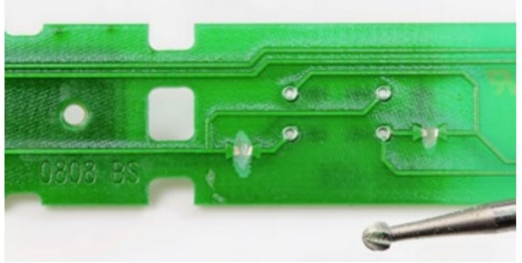
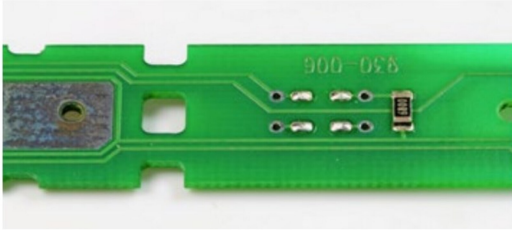


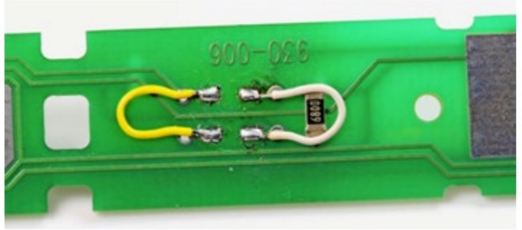
Für den Digitalbetrieb muss die elektrische Einbindung der beiden ...



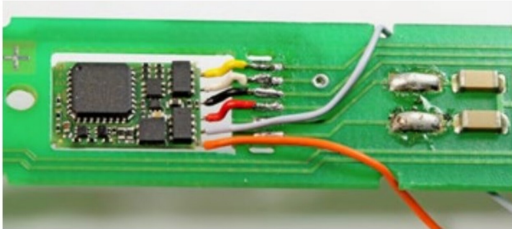
... LED für die Beleuchtung der Spitzensignale (Rot und Weiss) abge- ...



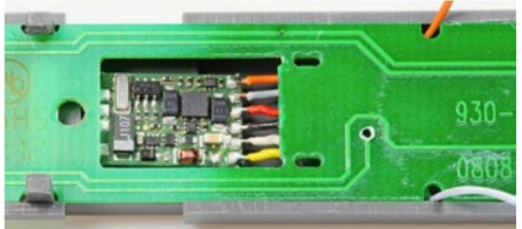
... ändert werden. Dazu müssen nur die angezeichneten Leiterbahnen ...



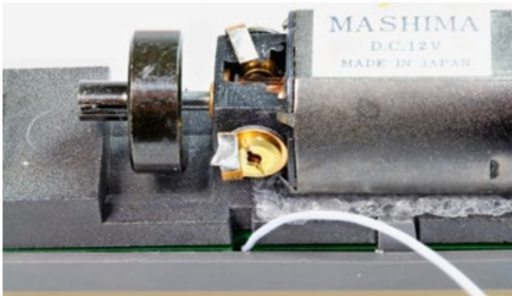
... durchgetrennt sowie die beiden «Drahtbrücken» eingelötet werden.



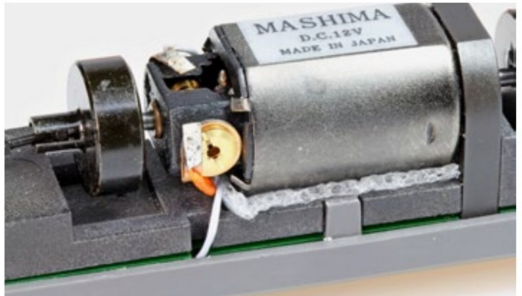
Auf diesen Bildern werden die Platzierung und der Anschluss des Decoders ...



... deutlich. Die Einbausituation ist von oben und von unten dargestellt.



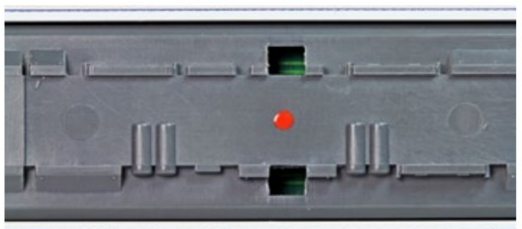
Die beiden Motoranschlussdrähte (Grau und Pink) werden durch den ...



... Rahmen hindurch nach oben zu den Motoranschlüssen geführt.



Die beiden messingglänzenden Anschlüsse wurden schwarz lackiert.



Ein roter Punkt am Wagenboden signalisiert: «Digitaldecoder an Bord».