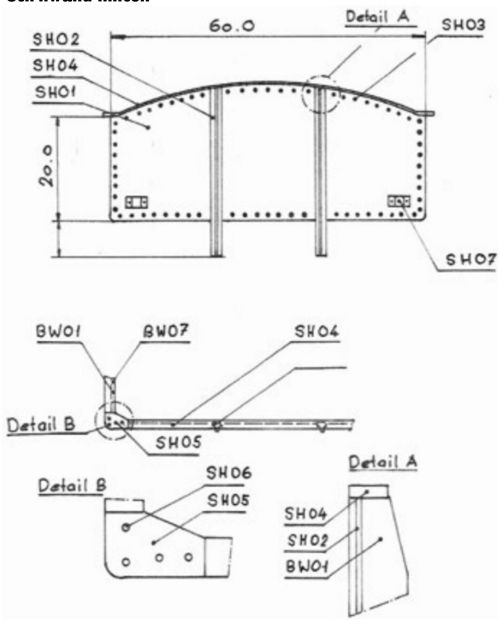
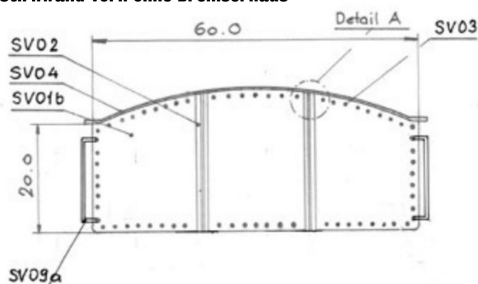


Stirnwand hinten

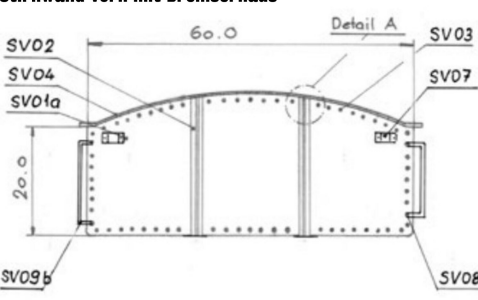


Die Zeichnung der Stirnwand mit den Details der oberen Rahmenecken.

Stirnwand vorn ohne Bremserhaus



Stirnwand vorn mit Bremserhaus



Bei der Variante ohne Bremserhaus sind die Schluss Scheibenhalter einzubauen.

An den Stirnseiten löten wir die oben abgeschrägten Vertikalstreben (Pos. SV02 und SH02) oben bündig an. Das vorgebogene Abdeckband oben (Pos. SV04 und SH04) wird an beiden Enden gebogen, bis das Band auf der Stirnwand auf der ganzen Länge aufliegt. Ist dies der Fall, löten wir es von der Innenseite an und verschleifen die Lötnaht. Auf den Seitenwänden wird ebenfalls die Abdeckleiste (Pos. BW07) eingepasst, angelötet und verschliffen.

In den Ecken, auf den Abdeckbändern bringen wir die geätzten Verbindungsflansche (Pos. SV05 und SH05) an. Zuerst werden diese mit je vier Nieten (Pos. SV06 und SH06) bestückt und anschliessend angelötet.

Nun nehmen wir die Türen an den Seitenwänden in Angriff. In die geätzten Türrahmen (Pos. TU03) setzen wir die Rundkopfnieten (Durchmesser des Kopfes 0,6 mm und des Schaftes 0,4 mm) (Pos. TU02) ein. Die Nieten in den beiden oberen Ecken wird noch nicht eingesetzt. Sind die Nieten angelötet, schneiden wir die Schäfte ab und verschleifen diese plan. Mit Unterstützung der beiden Nieten in den Ecken und den geätzten Löchern in der Seitenwand wird der Türrahmen positioniert und angelötet. Die vier geätzten Verriegelungsflansche (Pos. TU05) werden mit den Nieten (Pos. TU06) bestückt und links und rechts des

Türanschlag am Türrahmen anliegend platziert und angelötet. Die vier Türcharniere (TU07) aus Ms-Rundprofil mit einem Durchmesser von 0,8 mm und einer Länge von 1,2 mm werden auf der Höhe der zweiten und dritten Nieten des Türrahmens von oben und unten gezählt auf dem Vertikalprofil positioniert und angelötet. Was nun noch fehlt, sind die gegossenen Türverschlüsse (Pos. TU04). Diese werden auf den am Türanschlag anliegenden Flächen abgeschliffen und angelötet.

Die Signallampenaufhängungen an der Stirnwand hinten (Pos. SH07) und vorn (Pos. SV07, nur Variante mit Bremserhaus) werden auf den anzulötenden Flächen verzinkt und anschliessend in den dafür vorgesehenen geätzten Vertiefungen angelötet.

Die gegossenen Handläufe in den Ecken der Stirnwand vorne fehlen noch. Beim Modell mit Bremserhaus wird auf der linken Seite der kürzere (Pos. SV08) und auf der rechten Seite der längere (Pos. SV09b) in den dafür vorgesehenen Löchern eingesetzt



Detailaufnahme der seitlichen Türen. Gut zu erkennen sind die Türrahmen und der Verschlussmechanismus.