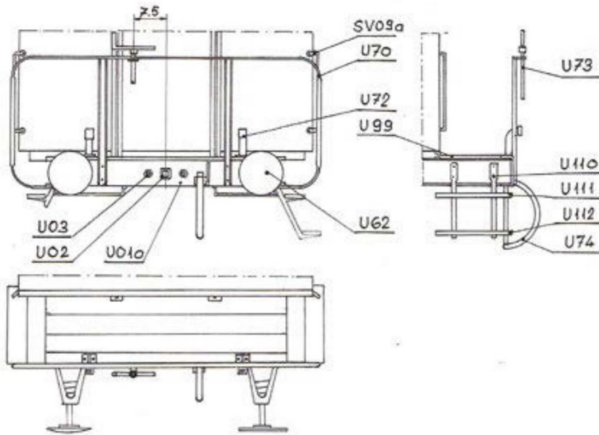
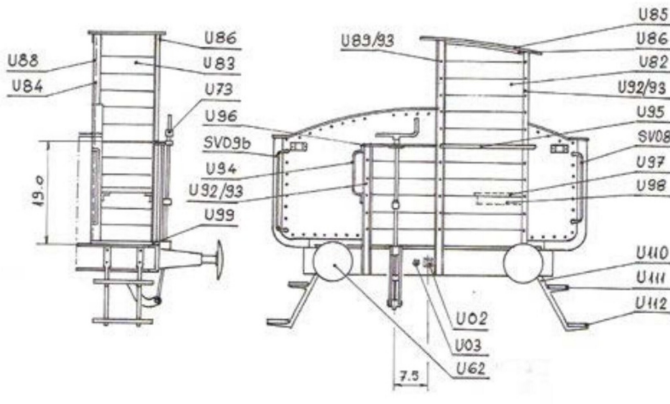


## Bremserbühne ohne Bremserhaus



## Bremserbühne mit Bremserhaus



Das Abdeckprofil (Pos. U96) wird auf die Brüstung der Frontwand geleimt. Das Dach (Pos. U85) wird auf die Wände des Bremserhauses geklebt. Zwischen die Profile werden die Abschlussleisten (Pos. U86 und U87) eingepasst und ebenfalls angeklebt. Der letzte Arbeitsschritt besteht aus dem Anlöten des Handlaufes links neben dem Bremserhaus (Pos. U94) und des gegossenen Handlaufes (Pos. U95). Die Sitzbank im Bremserhaus (Pos. U97) wird erst nach dem Lackieren eingesetzt, da sie nicht dieselbe Farbe hat wie das Bremserhaus.

## Modell ohne Bremserhaus

Das Anlöten der Führungen der Stangenpuffer (Pos. U61) und der Träger für die Trittbretter (Pos. U110) erfolgt analog zum Modell mit Bremserhaus. Beim Handlauf resp. beim Plattformgelenker (Pos. U70) werden zuerst mithilfe der Nieten (Pos. U71) die Vertikalstangen angelötet. Anschließend löten wir die aussen liegenden vertikalen Handläufe am unteren Schenkel des Pufferbalkens an. Die Hauptbremskurbel (Pos. U73) wird im Abstand von 7,5 mm zur Kupplungsführung am Pufferbalken und am horizontalen Handlauf des Plattformgelenkers angelötet. Die Verbindungsstange (Pos. U73) wird, wie beim Modell mit Bremserhaus beschrieben, eingepasst und eingebaut. Die gegossenen Brems-schläuche mit Hahn und Aufhängung (Pos. U74) werden mit Unterstützung der Bohrung in den Pufferbalken positioniert und angelötet. Dabei achten wir darauf, dass die Umstellgriffe gegen aussen zu liegen kommen. Die gegossenen Signallampenaufhängungen (Pos. U71) werden in den dafür vorgesehenen Bohrungen im Pufferbalken vorn eingeführt und angelötet. Die Hauptbremsleitung (Pos. U75) aus Ms-Rundprofil mit 1,0 mm Durchmesser wird abgelängt und so gebogen, dass sie auf der Innenseite des Schenkels des Pufferbalkens angelötet werden kann. Die fünf Briden aus Ms-Rundprofil mit 0,5 mm Durchmesser (Pos. U76) werden mit einer Rundzange gebogen und die beiden Schenkel in die Bohrungen in den Querträgern eingeführt und angelötet.

Was noch fehlt, sind die Träger für das Oberteil (Pos. U115 und Pos. U116). Wie und wo diese angebracht werden, wird im 2. Teil dieses Bauberichtes beschrieben. Die ausführlichen Bauteillisten liegen den Bausätzen jeweils bei, sodass hier eine Orientierung einfach ist. ○



Ansicht des Wagens von der Seite ohne Bremserhaus.