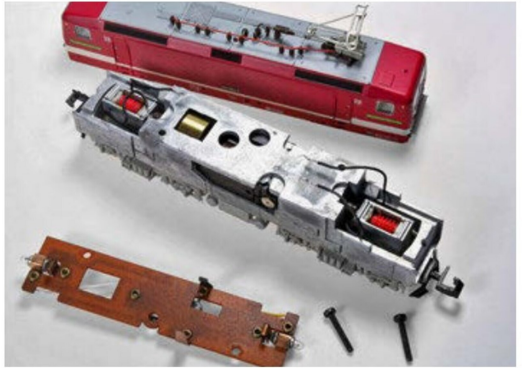
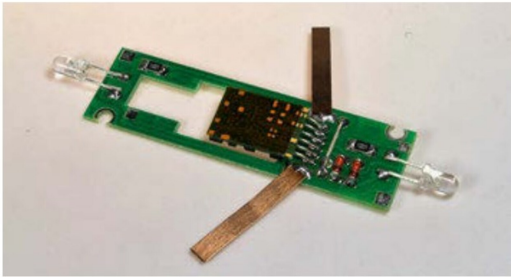


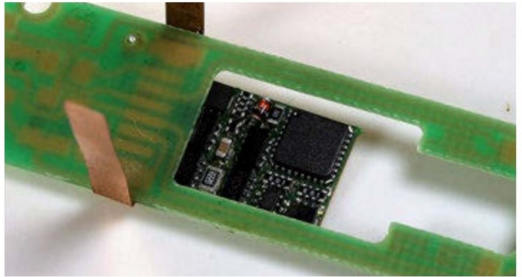
Noch liegt die Platine vor der Lok – einbauen müssen Sie sie schon noch.



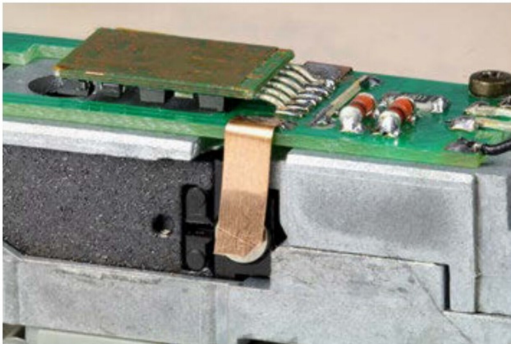
Die Originalplatine wird entfernt, dazu die vier schwarzen Kabel ablöten.



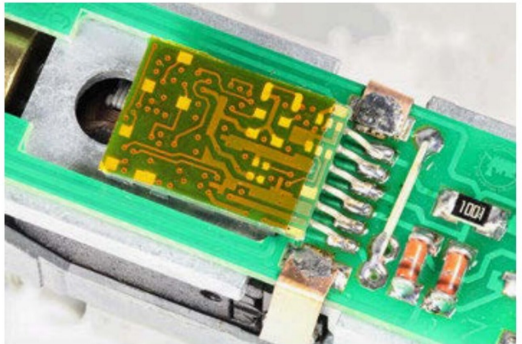
Die AMW-Tauschplatine, wie sie aus dem wattierten Postcouvert kommt.



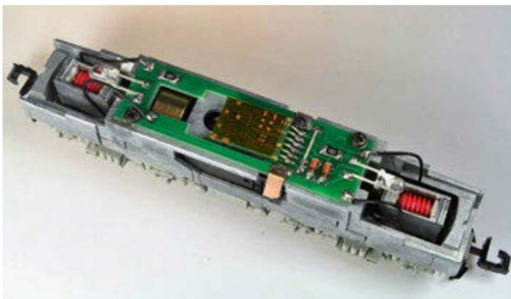
Der von AMW verbaute Tran-Decoder ist platzsparend einseitig bestückt.



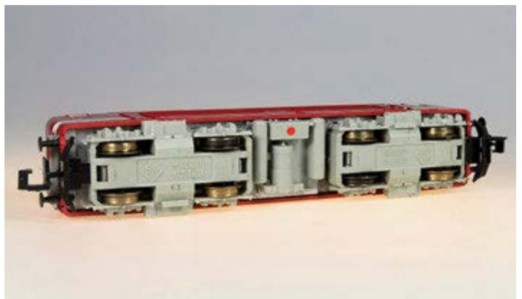
Die Motoranschlussfahnen wurden zurechtgebogen und passend gekürzt.



Fix und fertig bestückt und sauber verlötet für digitale Zeiten schnell bereit.



Fertig umgebaut und bereit für den Einsatz: der «Trabbi», fit für die Zukunft.



Als Zeichen für einen eingebauten Decoder: ein roter Farbpunkt.