

boden aus einer MDF-Platte fix mit dem Koffer verschraubt. Die Grundlage der Gleisebene ist auch wieder aus einer entsprechend zugeschnittenen MDF-Platte erstellt und fix mit dem Kofferrücken verschraubt. Daran angebracht ist die Basis für den Hintergrund. Sie besteht aus einer leichten Sperrholzplatte. Die beiden MDF-Platten sind an der Hafenmauer miteinander durch insgesamt sechs Schrauben fixiert. Damit entsteht eine Art Z-Profil.

Der Hafenquai aus Holz wurde auf den Boden geklebt. Die einzelnen Häuser sind an die Rückwand geschraubt. Sie können zu Reparaturzwecken jederzeit wieder abgeschraubt werden. Es ist auch denkbar, je nach Bedarf einzelne Gebäude zu ersetzen. Alle Bauteile sind wartungsfreundlich verschraubt, da auf den Reisen immer mal wieder etwas kaputt gehen kann, was dann ersetzt werden muss. Dies hat sich sehr bewährt.

### Gleisbau und Rollmaterial

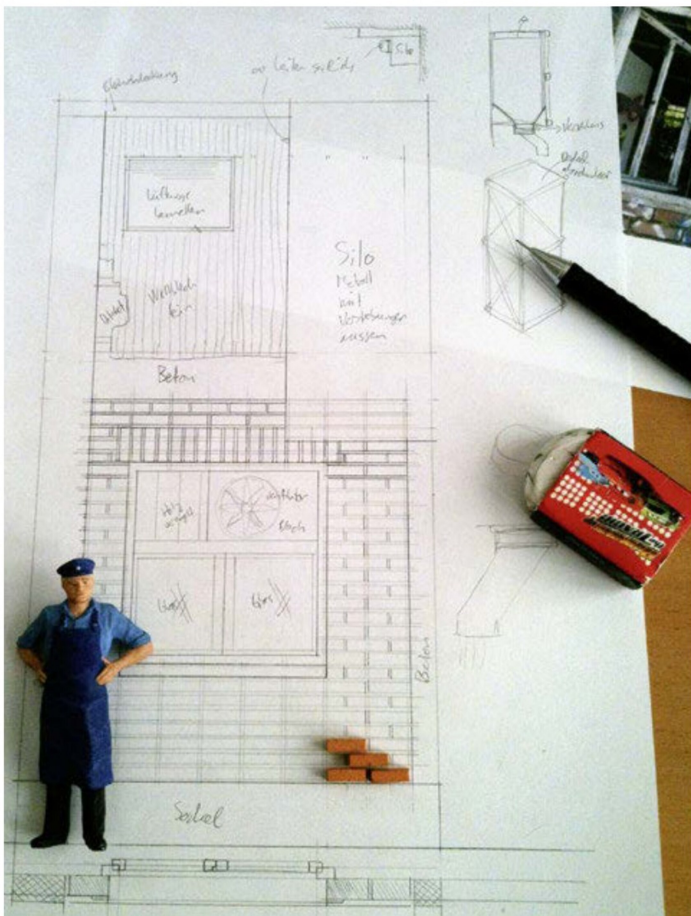
«Allzeit ein befahrbares Gleis unter den Rädern!» wünschen sich die Eisenbahner. Die Schienen stellen sicher eines der wichtigsten Bauteile jeder Bahn dar. Darum wurde hier viel Zeit und Arbeit reingesteckt. Je genauer und präziser der Gleisbau ist, umso mehr Fahrspass und Freude kommt beim Fahren auf. Die kleine Werksbahn hat nur sehr einfache Gleisanlagen. Um aber bei dem sehr knapp bemessenen Platz alle Manöver fahren zu können, mussten doch eine Weiche und eine Segmentdrehscheibe erstellt werden. Dies alles im kompletten



Die Einzelteile der Lok, vor der Alterung bemalt.



Das Fabrikschild stammt aus dem Farblaserdrucker, wurde aber vor dem Einbau noch stark gealtert.



Eine Planskizze für ein Wandteil. Das Mauerwerk besteht später aus einzelnen Mauersteinen.