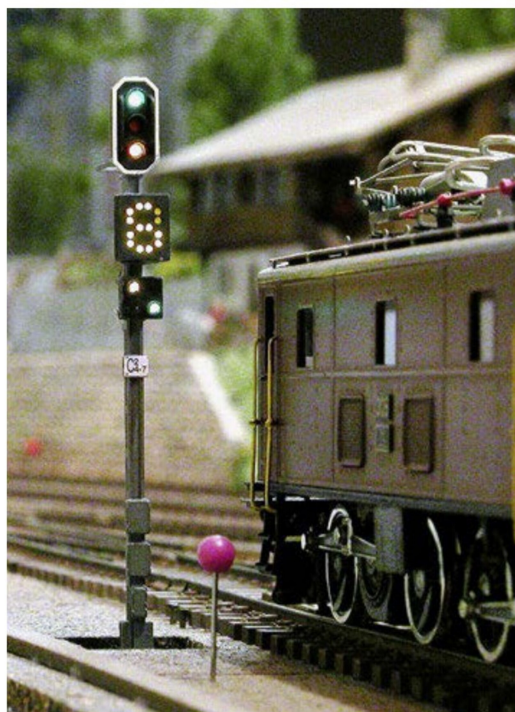


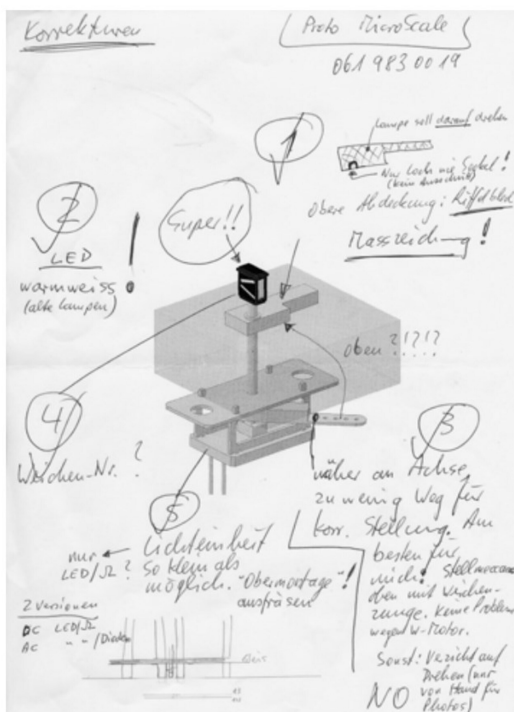
sitiven Erfahrungen und der durchaus konstruktiven Zusammenarbeit mit Herrn Hofmann keimte noch eine weitere Idee. Massstäblich nachgebildete Weichenlaternen, zumal beleuchtet und voll funktionsfähig, stellen im Massstab 1:87 schon

eine besondere Herausforderung dar. Also warum nicht die Möglichkeiten und das Angebot der Firma MicroScale nutzen? So entstanden in einem klassischen Prototyping im Jahre 2011 erste Modelle, die in intensiver Zusammenarbeit zu funktionssicherer

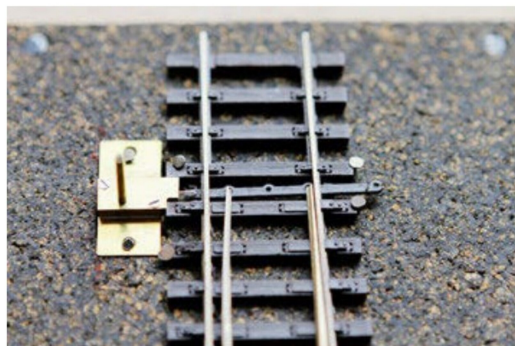
Serienreife entwickelt wurden und heute die Angebotspalette von Herrn Hofmann ergänzen. Neben diesen, für den Modellbahnbetrieb wichtigen Accessoires wurde natürlich noch eine Reihe von anderen »Kleinigkeiten« entwickelt, die zuerst auf



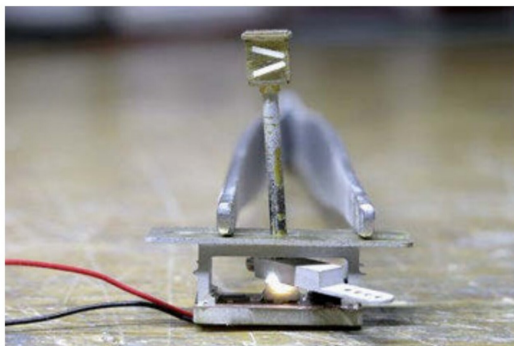
Lichtsignal von MicroScale: Gruppenausfahrtsignale mit Gleisnummernanzeige.



Zeugnis eines intensiven Gedankenaustausches bei der Projektierung...



... der massstäblichen Umsetzung des Antriebskastens für ...



... die Weichenlaternen mit warmweißer LED-Beleuchtung.