



Eine ländliche Szene mit einem Getreidefeld auf einem Diorama der Firma Heki.

material verwendet (Auhagen, Bestell-Nr.: 76941 oder 76942).

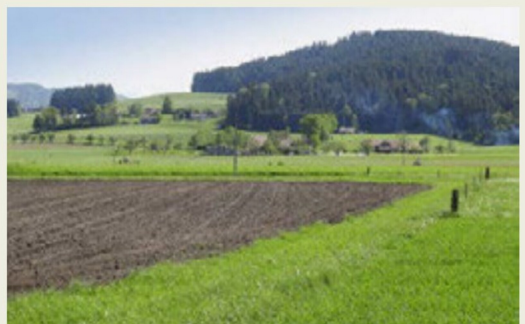
Noch bietet in der Serie Natur+ ebenfalls die Nachbildung eines frisch gepflügten Ackers an. Die recht naturalistische Nachbildung besteht aus geschäumtem Hartschaum mit einer Grösse von 21 × 19 cm. In der Packung sind auch einige Grasbüschel enthalten, sodass damit noch einige übrig gebliebene, nicht vollständig umgebrochene Schollen dargestellt werden können (Noch, Bestell-Nr.: 07450). Der Hartschaum kann mit einer vorsichtig eingesetzten Heissluftpistole oder einem Haartrockner erwärmt werden und lässt sich so auch auf unebenen Untergründen ganz gut anpassen. Das Material kann mit einem einfachen Bastelmesser zurechtgeschnitten werden. Die eigentliche Herausforderung ist, das etwa 4 mm dicke Material so in den Anlagenuntergrund einzubauen, dass die Übergänge zur anderen Vegetation glaubwürdig dargestellt werden. Dieses Produkt ist leider ebenfalls nicht ganz günstig, aber wirkt verblüffend realistisch.

## Weitere Produkte zur Nachbildung von Nutzpflanzen

Grasstreifen von Heki, Noch oder Silhouette eignen sich bestens zur Nachbildung von Reihen frisch gepflanzten Gemüses. Die Streifen sind für verschiedene Baugrößen erhältlich. Noch hat in den letzten Jahren auch seine Reihe mit den Lasercut-Minis für die Baugrößen N, TT und H0 ausgebaut. Es werden verschiedene Packungen mit Pflanzen und Zäunen oder Bohnenstangen für das Gemüsebeet angeboten. Alle



Nahaufnahme eines gerade gepflügten Ackers.



Ein vollständig gepflügter und glatt gezogener Acker im Emmental.