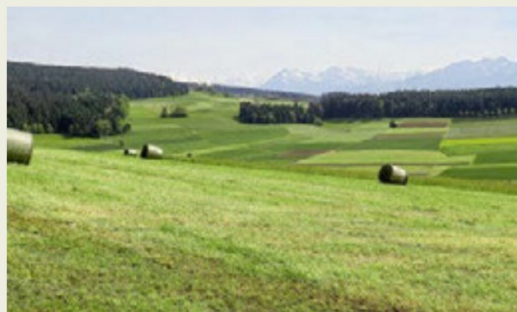


Produkte und Methoden für die Gestaltung von Ackerflächen

Felder am Bahndamm

Entlang des Schienenstrangs sind Wiesen eher die Ausnahme als die Regel. Lediglich die steilen Flanken an den Bahndämmen sind mit Gräsern bestanden. Wertvolle Ackerböden werden intensiv genutzt. Wie Flächen für den Anbau von Getreide, Mais und anderen Nutzpflanzen entlang der Bahn gestaltet werden können, beschreibt unser Autor Peter Marriott.



In der Nähe des Bahnhofs Worb SBB mit Blick auf die Berner Alpen.



Kornfelder am 6. Juli 2011 in der Region Emmental.