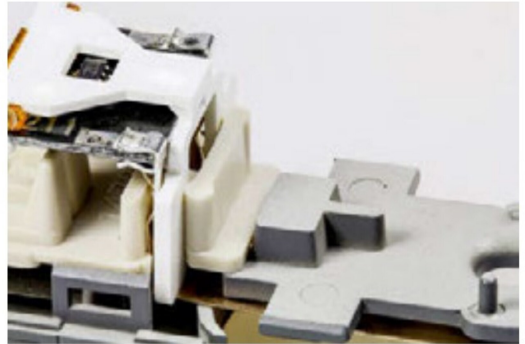


Die gebogenen Kontaktstreifen werden in den Wagenboden eingefädelt.



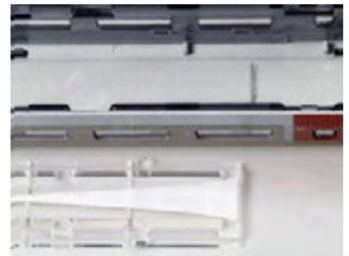
Die LED-Platinen werden eingesteckt, dabei auf guten Kontakt achten.



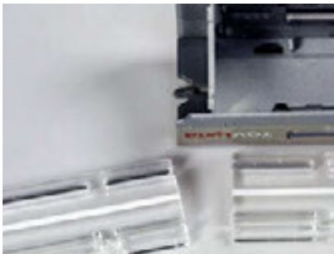
Den geraden Sitz kontrollieren.



Der Bleistiftstrich im Wagendach ...



... zeigt die Position der LED an.



Lichtleiter passend ablängen ...



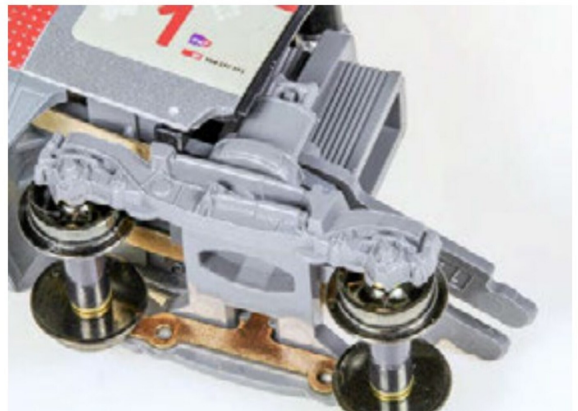
... und passgenau einsetzen.



Durchs Fenster hindurch kontrollieren.



Der Wagen ist wieder zusammengebaut und so bereit ...



... für die Wiedermontage des Drehgestells und die erste Funktionskontrolle.