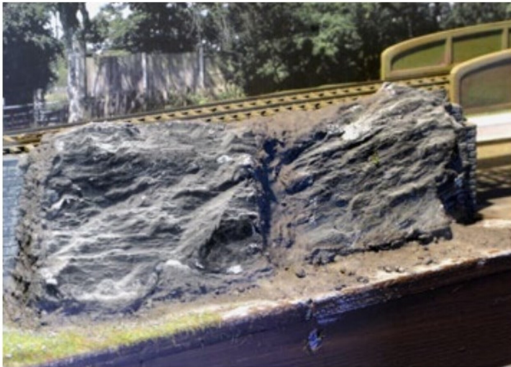




Diese Lücke in der Gestaltung wurde in 15 Minuten mit Hartschaumfelsen aufgefüllt.



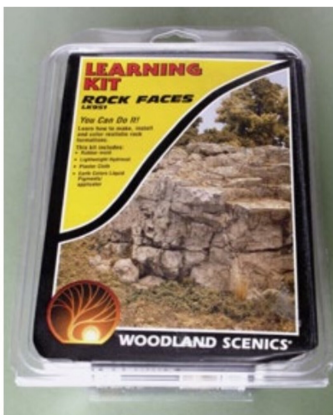
Mit Weissleim wurde der Grund eingestrichen, und die Hartschaumstücke wurden eingedrückt.



Als die beiden Hartschaumstücke eingebaut und verspachtelt waren, wurde alles im selben Farbton eingefärbt. Begrünt wurde erst nach dem Trocknen.



Zwei Hartschaumstücke von Noch bilden hier einen steilen Abhang hinunter zu einem Bach in einer Szenerie in HO.



Die Probierets von Woodland Scenics eignen sich sehr gut, um das Handwerk des Geländebaus zu erlernen. Hier wird fürs Geld viel geboten: klare Anleitungen und genug Teile für eine neu zu gestaltende Szenerie.



Die Teile im Probiereset für den Felsenbau: Gummiform, drei Farben mit einem Schaumgummistück für den Farbauftrag, eine Tüte mit Hydrocal (Gips) und ein Holzstäbchen für die Mischung von Pulver und Wasser.



Bevor man das Pulver für die zu gießende Felsmasse mischt, wäscht man mit Vorteil die Gummiform mit Wasser und etwas Zugabe von Waschmittel. Das hilft, Luftblasen an der Oberfläche zu vermeiden.