

Stangel N/H0/0

## Neu auch Stadtgebäude für Spur N und neue Gebäude für 0 und I



Diese Stadtzeile kommt neu auch für die Spur N mit gelaserten Häusern.

Die bisher in den grossen Spuren 0 und I, teilweise auch in H0 angebotenen Bausätze der Stadthäuser aus dem Hause Stangel werden 2016 auch für die Spur N angeboten. Es werden Einzelmodelle und Sets mit 3 bis 5 Häusern angeboten. Die ersten Bausätze sollten schon bald auf der Intermodellbau Ende April in Dortmund präsentiert werden können.

Neu für die Spuren 0 und I kommen weitere Stadthäuser, so ein Eckhaus mit einer Bäckerei. Vorläufig nur für 0 erscheinen ein weiteres stattliches Eckhaus mit Eckturm, ein Eckhaus mit einer Buchhandlung und zwei weitere Wohnhäuser. Für landwirtschaftliche Anwesen wird neu ein Schweinestall mit Strohdach und mit Ziegeldach gefertigt. Diese Bausätze werden für 0 und I angeboten.

Weichen Walter

## Jetzt auch Weichen zum Metallgleis von Märklin

Bei allen Halbbausätzen und Fertigweichen mit Holzschwellen mit Massstab 1:87 und grösser werden nun die Lötswellen nicht mehr anstatt der Holzschwellen eingesetzt, sondern zusätzlich zwischen den Holzschwellen. Das aufwändige Tarnen mittels Furnierstreifen entfällt, die Lötswellen werden einfach mit Schotter bedeckt. Distanzprofile sorgen für den nötigen Abstand.

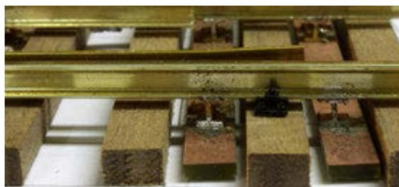
Der Shop wurde komplett überarbeitet. Es finden sich nun die RhB Fahrleitungsmasten in der Kategorie Fahrleitung sowie Standardweichen für die Märklin-Gleissysteme Spur Z, K-Gleis, C-Gleis und Weinert Mein Gleis mit dem Mittelleiter in der Kategorie Weichen.

Bei den Masten können Optionen wie lackiert/unlackiert, Auslegerversionen, bei den Weichen neben Lackieren und der Geometrie auch Kleisen oder Weichenlaternen mit wenigen Klicks zugebucht werden. Die Aufpreise werden entsprechend berechnet.

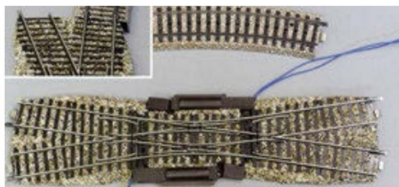
In der nächsten Zeit folgen noch weitere Standardweichen auch in anderen Spurweiten. Die Kategorie Fahrleitung wird noch um Bausätze, Bauteile und weitere Masttypen ergänzt.



Kleisen für Weichen.



Die Lötswellen werden neu in den Abständen gesetzt.



Für das M-Gleis von Märklin kompatible Komponenten.



Verschranke Abzweigung für das C-Gleis von Märklin.



Der Schleifer wird über die «feindliche» Schiene geführt.



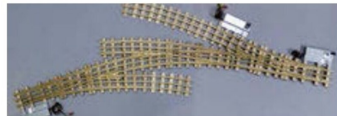
Punktkontaktmittelleiter für feine Gleise in H0.



Brückenmast für RhB-Fahrleitungen in H0m.



Klassische Fahrleitungsmasten der RhB in H0m.



Weichenverbindung für Coarse-Scale und Tinplate.