

Bild 6 Von «Thermo King» ist die Kühleinheit am 40' «reefer» von «MærskSealand». Das «genset» war hier nicht in Betrieb. Die Display-Anzeigen leuchteten nicht.



Bild 7 Kontrolleinrichtung MP 3000 mit Tastatur am Kühlaggregat. Man beachte die Umrechnungsliste °Celsius mit Fahrenheit.



Bild 8 Farbfrikneuer «Controller» MP 3000. Inzwischen wird die weiterentwickelte Version MP 4000 verwendet. Foto: Carlos Cabello

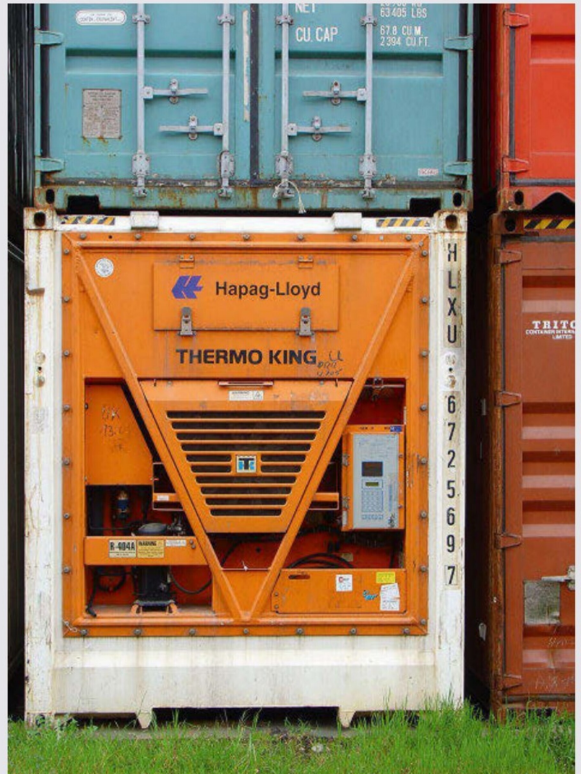


Bild 9 Kühlaggregat von «Thermo King» mit anders geformten Lüftungsschlitzen aber gleichen «controller» an einem «reefer» von «Hapag Lloyd».