

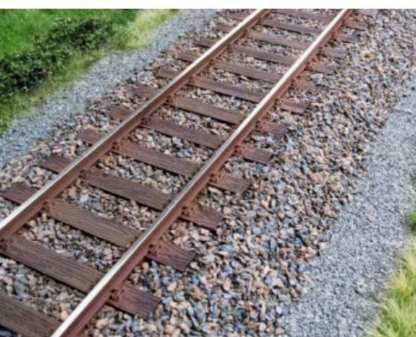


## Anlage

### Auslauf für Arbeiter-Pullman

Die Märklin-Eisenbahn unter dem Weihnachtsbaum entfachte einst Bernhard Gisin's Begeisterung für die Modellbahn. Gelandet ist er schliesslich bei der Spur 0. Beruflich nicht vorbelastet, wagte er sich trotzdem an den Fahrzeugbau. Sein jüngstes Werk fühlt sich auf der Heimanlage pudelwohl.

Foto: Bruno Kalberer



## Anlagenbau

### Den richtigen Ton finden

In diesem Artikel soll es nicht darum gehen, die Wahl des richtigen Tonfalls und der geeigneten Worte in Gesprächen zu diskutieren, sondern vielmehr darum, welche Farbigkeit wir unseren Modellbahngleisen verpassen wollen. Soviel sei jetzt schon verraten: Rostige Töne überwiegen.

Foto: Stephan Kraus



## Porträt

### Selbstbaumodelle in 1:87

Christian Albisser, ein Feinmechaniker der alten Schule kann auch mit seinen 80 Jahren nicht von seinen Präzisionsmaschinen lassen. Seine Fahrzeugeigenbauten der Ge 4/4 und Ge 6/6 der Bernina-Bahn in H0m bestechen durch einen hohen Detaillierungsgrad und eindrucklichen Fahreigenschaften.

Foto: Bruno Kalberer



**Ab 31. Juli 2015 wieder bequem und vorzeitig im Abonnement. Am Kiosk etwa eine Woche später...**

Aus Platzgründen oder aus aktuellem Anlass können einzelne der angekündigten Beiträge auf eine spätere Ausgabe verschoben werden.

**LOKI** Das Schweizer Magazin für den Modellbahnfreund

Nr. 7 | 2015 (Juli 2015)

35. Jahrgang  
Erscheint monatlich, Doppelnummer in der Regel Juli/August

#### Einzelnummer

Schweiz: CHF 13.50  
Europa: auf Anfrage

#### Jahresabonnement (11 Ausgaben im Jahr)

Schweiz: CHF 127.00  
Europa/Übersee/Luftpost: auf Anfrage

#### LOKI-Spezial

Je nach Aktualität erscheinen pro Jahr ein bis zwei LOKI-Spezial, die durch einen Dauerauftrag von den LOKI-Abonnenten günstiger bezogen werden können.

#### Abonnemente, Adressänderungen, Leserservice

Stämpfli AG, Postfach 8326, CH-3001 Bern  
Telefon +41 (0)31 300 62 58  
Fax +41 (0)31 300 63 90  
leserservice@loki.ch, www.loki.ch

#### Redaktion

Martin v. Meyenburg  
Forsterstrasse 30, CH-8044 Zürich  
Telefon +41 (0)43 343 94 67 / +41 (0)79 285 07 44  
mvonmeyenburg@loki.ch

Bruno Kalberer

Heimatweg 14A, CH-5040 Schöftland  
Telefon +41 (0)62 721 19 61 / +41 (0)79 349 79 91  
bkalberer@loki.ch

#### Paketsendungen an die Redaktion

Redaktion LOKI, Heimatweg 14A, CH-5040 Schöftland

#### Inseratberatung und -disposition

Rita Lüthy

Rita Lüthy, Postfach 265, CH-5036 Oberentfelden  
Telefon +41 (0)62 723 56 05 / +41 (0)79 128 13 99  
Fax +41 (0)62 723 56 06  
rita.luethy@loki.ch

#### Verlag

Stämpfli Verlag, Wölflistrasse 1, CH-3001 Bern  
Telefon +41 31 300 66 44  
Fax +41 31 300 66 88  
verlag@staempfli.com, www.staempfliverlag.com

#### Auflage

Total verkaufte Auflage: 11060 Exemplare

#### Layout, Produktion und Druck

Stämpfli AG, Wölflistrasse 1, CH-3001 Bern  
Telefon +41 (0)31 300 66 66  
www.staempfli.com

#### Vertrieb Einzelhandel Deutschland, Österreich und Niederlande

PARTNER Medienservices GmbH, Julius-Hölder-Strasse 47,  
D-70597 Stuttgart-Degerloch, Telefon +49 (0)711 72 52 227,  
Fax +49 (0)711 72 52 310, www.partner-medienservices.de

#### Repräsentant für Italien

Quaini Pubblicità, Via Meloria 7, I-20148 Mailand  
Telefon +39 (0)2 39216180, Fax +39 (0)2 39217082

#### © Stämpfli Verlag, CH-3001 Bern, ISSN 1421-2272

Alle Rechte vorbehalten. Nachdruck und Vervielfältigungen (auch auszugsweise) nur bei schriftlicher Zustimmung der Redaktion gestattet. Für unverlangte Einsendungen (Texte, Bilder, Bücher) haftet die Redaktion nicht. Für zugesandtes und veröffentlichtes Material gehen sämtliche Rechte an den Verlag über, ausser bei anderweitiger vorheriger schriftlicher Abmachung. Kürzungen und Terminänderungen vorbehalten. Publierte Inserate dürfen von Dritten weder ganz noch teilweise kopiert, bearbeitet oder sonst wie verwertet werden. Ausgeschlossen ist auch eine Einspeisung auf Online-Dienste, unabhängig davon, ob sie dazu bearbeitet werden oder nicht. Der Verleger und die Inserenten versagen ausdrücklich die Übernahme auf Online-Dienste durch Dritte. Jeder Verstoß gegen dieses Verbot wird vom Verlag rechtlich verfolgt. Namentlich gekennzeichnete Beiträge geben nicht unbedingt die Meinung der Redaktion wieder.

In dieser Zeitschrift beschriebene Basteltipps und Baumethoden dürfen nicht kommerziell verwertet werden, ausser nach vorheriger Absprache mit der Redaktion. Die Vermittlung von Originalabzügen abgedruckter Fotos sowie die Vermittlung der Fotografen-Anschrift ist leider nicht möglich. Wettbewerbe und Verlosungen finden unter Ausschluss der Öffentlichkeit und des Rechtsweges statt.