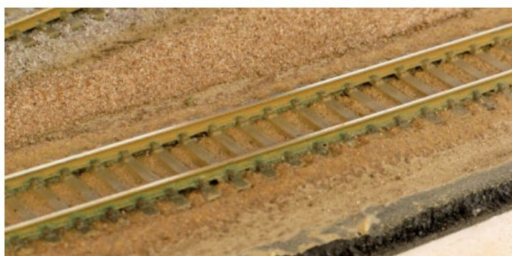


Eine Diesellok 203 657 von SBB Cargo rangiert in eine Holzverladestelle, die nicht elektrifiziert ist.



Die Kleidung dieses Holzarbeiters ist schmutzig von der ganztäglichen Arbeit rund ums Holz. Die Figur wurde dazu mit grauer Verwitterungsfarbe betrüffelt.



Das Gleis wurde eingeschottert, verwittert und mit feinem Sand mit Weissleim versehen.



Die Holzverladestelle wurde mit statisch aufgeladenem Gras behandelt. Die Angestellten sind von Preiser und die bearbeiteten Hölzer aus dem Garten.