

... Bergellerbahn als Appetitanreger Chiavenna, 2014



Automotrice elettrica Le 662-040 bei der Einfahrt in Chiavenna.

Fotos: Ingrid Peter



Bauten mit dem für Italien nicht untypischen, modernen Design, aber ...



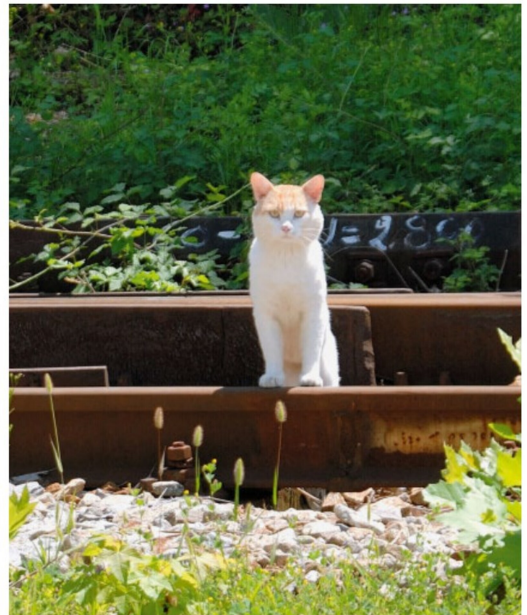
... auch vom traditionellen südländische Flair ist noch genügend vorhanden.



Zumindest diese Wagenanschrift erinnert an das einstige Projekt.

getroffen und wird in Bälde die Rückfahrt antreten. Diese führt über einen grossen Bogen zum Tunnelportal und über eine Wendel und einen sichtbaren Streckenteil zum Niveau der Abstellgleise Lecco resp. Milano, die sich aus Zugriffsgründen etwa 20 cm unter der Stazione Chiavenna befinden. Diese Abstellgruppe ist zeichnerisch nicht dargestellt. Ihre Konfiguration kann den persönlichen Bedürfnissen angepasst werden. Die Umkehrschleife ist in der Zeichnung oben links angedeutet. Als Alternative kann die Wendeschleife auch im Wendebereich der Bergeller Bahn positioniert werden. Ein nicht vorbildgerechter Sichtbereich unterhalb der RhB-Strecke sorgt jedoch für ein weiteres FS-Feeling.

Der dreiteilige Anlagenvorschlag Bergeller Bahn soll als Anregung für eigene Planungen dienen. Eine projektierte jedoch nicht realisierte Bahnlinie ist mitunter ein lohnendes Motiv, da es gewisse Spielräume zulässt. ○



Eisenbahnbeamter mit Charme: Ispettore gatto binario della FS.