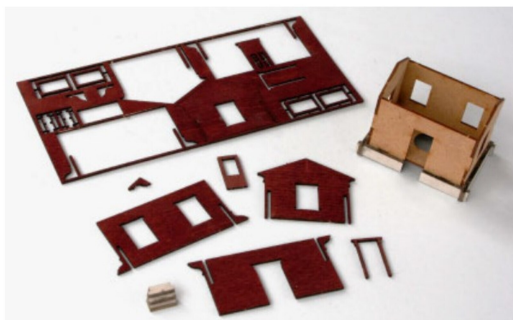




Die Treppenstufen, ein Fensterrahmen und ein Teil der Dachverzierung wurden herausgeschnitten.



Der Gebäudegrundrahmen wurde eingesetzt und die Treppe angesetzt.



Die Wände werden jetzt mit feinen Details aus Laserteilen zugedeckt. Die Einzelteile liegen vor der Montage bereit.



Klebstoff wurde auf die Grundwand angestrichen, jetzt kommt die Wand auf den Grundkörper.



Das rechte Fenster wurde bereits eingesetzt, das linke wartet noch auf die Montage.



Nach dem Einbau der Fenster, werden die Vorhänge innen eingebaut, nachdem diese zusammengeklappt worden sind.



Nach dem Aufsetzen des Daches wurden die Dachrinnen montiert, die Dachendteile können jetzt angebracht werden.



Hier ist der fertige Bau nach dem Anbringen der Dachdetails, der Treppenstufen und der Fensterläden.