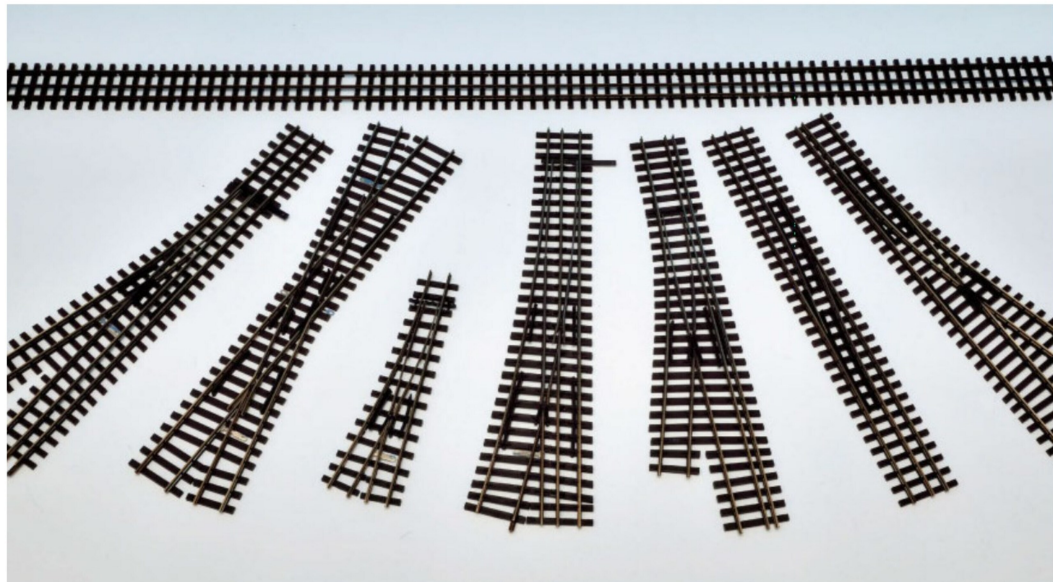
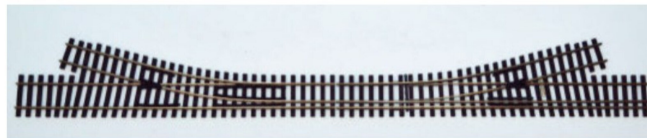


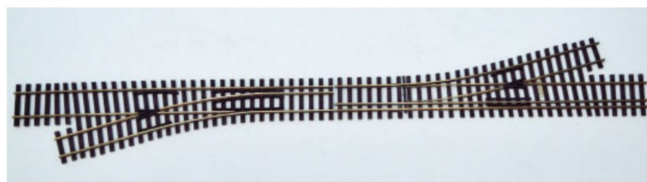
Spezialformen für die Kombinationen H0/H0e und H0/H0m



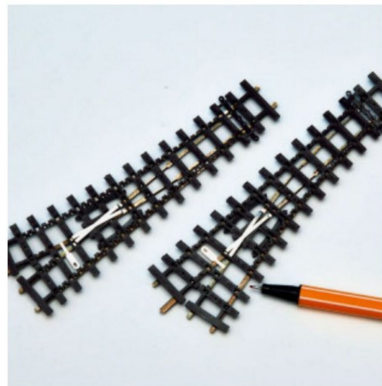
Zur Kombination von Regel- und Schmalspur bietet Tillig ein interessantes Sortiment in Kleinserienqualität. Dazu zählen Dreischienenweichen in unterschiedlichen Konfigurationen, Abzweige (links, rechts, ohne Zungen), zwei Kreuzungen (links und rechts kreuzend), einfache Weichen und einen Gleiswechsel. Diese Artikel sind sowohl für H0/H0e als auch für H0/H0m erhältlich.



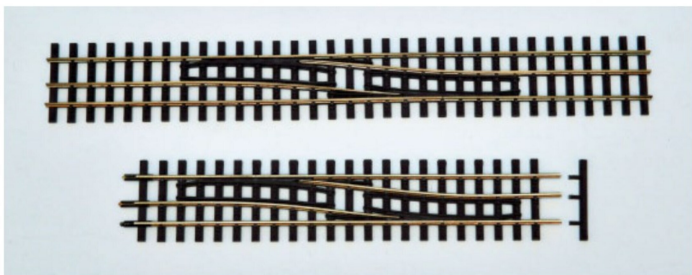
Beim Planen eines Anlagenteils mit Regel- und Schmalspur ist zu berücksichtigen, dass sich die dritte Schiene bei den Kombinationsweichen stets im geraden Weichenstrang befindet.



Zu berücksichtigen sind unter Umständen auch gegenläufige Formationen. In einem derartigen Fall ist ein so genannter Gleiswechsel erforderlich.



Durch das Entfernen der Zwischenstege im abzweigenden Strang erreicht man den Abzweigwinkel von 15°.



Ist das Platzangebot beschränkt, so lässt sich die Normlänge des Gleiswechsels von 228 mm auf das erforderliche Mindestmass von 158 mm reduzieren.