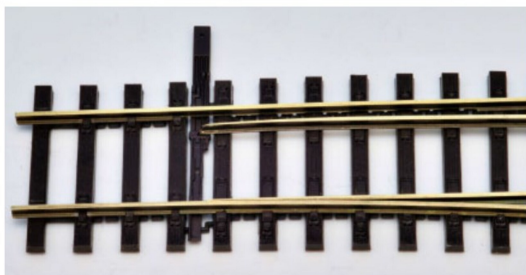
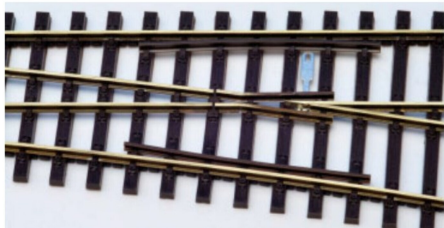


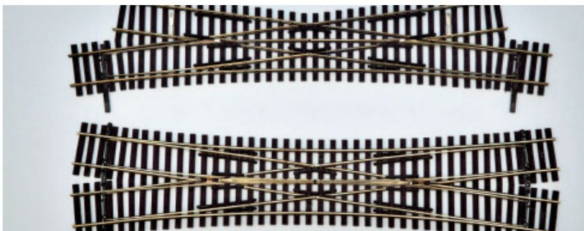
Pro Stellschwelle liegen Schienen- und Isolierverbinder sowie Ausschmückungsteile für das Weichenumfeld bei (bei der DKW doppelt).



Nicht nur die normalen Schwellen, auch die Stellschwelle ist strukturiert. Zwei Positionen sind zur Stelldraht-Durchführung vorhanden.



Kurz vor dem eigentlichen Herzstück erfolgt die elektrische Trennung der gegenseitig gepolten Flügschienen.



Sowohl die DKW, als auch die EKW mit aussenliegenden Zungen sind echte Hingucker auf einer H0 Zweileiteranlage. Ausserdem verkürzen sie eine komplexe Weichenstrasse.



Die Doppelkreuzungsweiche mit aussenliegenden Zungen hat eine Länge von 276 mm, ihr Bogenradius beträgt 1050 mm. Den Versatz beim Befahren mit massstäblichen Wagen kann man als minimal bezeichnen.



Drei Namen sind im Gebrauch für ein und denselben Weichentyp: Spalt-, Ypsilon- oder Aussenbogenweiche. Tillig hat davon zwei in unterschiedlicher Länge in seinem Gleissortiment.

